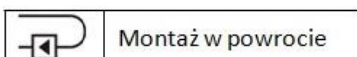
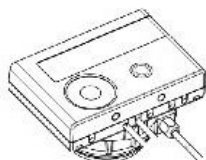
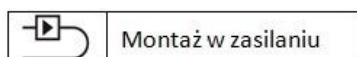


# Ciepłomierza KELLER SensoStar E - instrukcja montażu

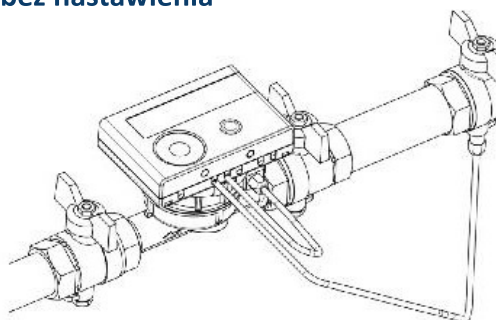
- 1** przed zamontowaniem  
możliwe jest ustawienie



lub



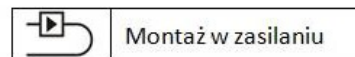
- 2** po zamontowaniu  
bez nastawienia



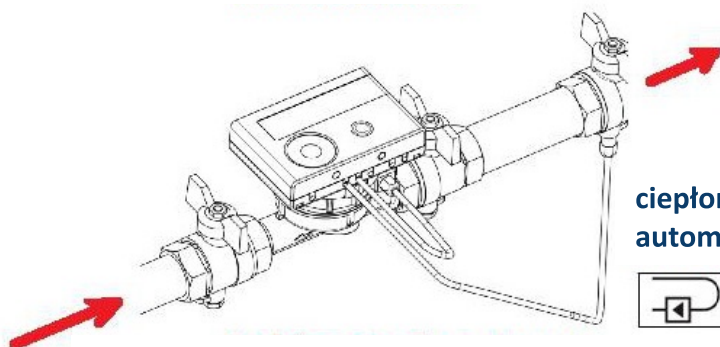
nadal możliwe jest  
ustawienie



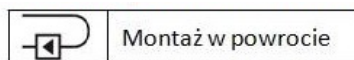
lub



- 3** po zamontowaniu bez  
nastawienia



ciepłomierz SENSOSTAR nastawia się  
automatycznie na montaż na powrocie



**po przekroczeniu ilości energii  $\geq 0,036$  GJ (10 kWh)**