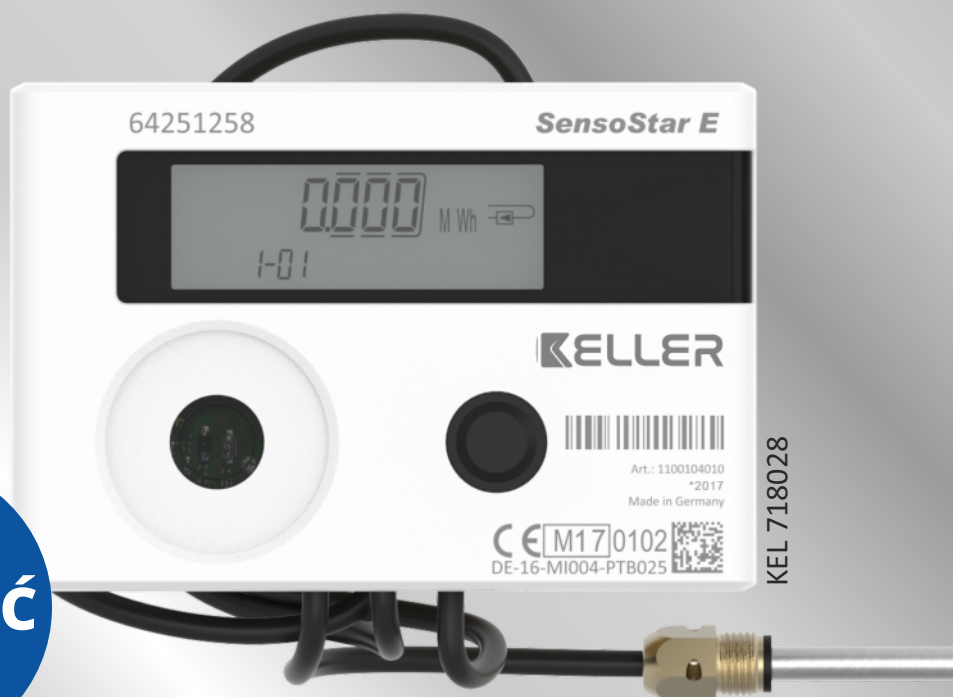


NOWOŚĆ



## Ciepłomierz KELLER SensoStar E DN15 uniwersalny zasilanie/powrót

- ✓ kompaktowy ciepłomierz najnowszej generacji do pomiaru ciepła
- ✓ mechaniczny, jednostrumieniowy przetwornik przepływu o dużej dokładności
- ✓ dynamiczny cykl pomiaru temperatury 2/60 s
- ✓ zakres temperatury pracy: 15 - 90°C, zakres pomiaru różnicy temp.: 3 - 100 K
- ✓ łatwy montaż, możliwość montażu w pozycji pionowej lub poziomej
- ✓ przepływ na zasilaniu lub powrocie ustawiany jednorazowo przed montażem
- ✓ typ czujnika: platynowy, wysokiej jakości Pt 1000, jeden czujnik zamontowany w korpusie przetwornika przepływu, do podłączenia drugiego czujnika temperatury wymagany jest trójnik KELLER ½" (KEL 715997)
- ✓ przelicznik elektroniczny: obrotowy z dużym, czytelnym, 8-mio cyfrowym wyświetlaczem LCD
- ✓ stopień ochronności IP65
- ✓ bateria zasilająca o dużej pojemności umożliwiająca pracę w pełnym okresie legalizacji (10 lat)
- ✓ przygotowany do zasilacza sieciowego, długość przewodu: 1,5 m
- ✓ rejestr pamięci zawiera m.in.: rejestry energii całkowitej, datę ostatniego odczytu, numeru seryjnego urządzenia
- ✓ 15-sto miesięczny rejestr danych historycznych
- ✓ informacja o błędach lub alarmy: system kodu błędów/alarmów wyświetlany na wyświetlaczu
- ✓ opcjonalnie dostępne wersje z M-Bus, M-Bus+ 3 wejścia impulsowe, 2 wyjścia impulsowe
- ✓ możliwość wyposażenie w moduł radiowy Wireless M-Bus, moduł radiowy Wireless M-Bus+ 3 wejścia impulsowe
- ✓ trzecia klasa dokładności wg EN 1434
- ✓ posiada Certyfikat Oceny Zgodności MID, zgodny z dyrektywą 2014/32/UE.

Średnica	Strumień przepływu (Klasa metrologiczna)			Temp. pracy	Ciśnienie maks.	Maks. strata ciśnienia	Długość zabudowy	Gwint króćca	Waga
	DN	Qn	Qmax						
[mm]	[m³/h]	[m³/h]	[l/h]	T	MAP	ΔP	L	G	-
15	0,6	1,2	24	90 (120)	16	16	110	G ¾ B	0,80

Dane zamieszczone w tabeli są zgodne z normą EN ISO 14154 i Certyfikatem Badania Typu MID