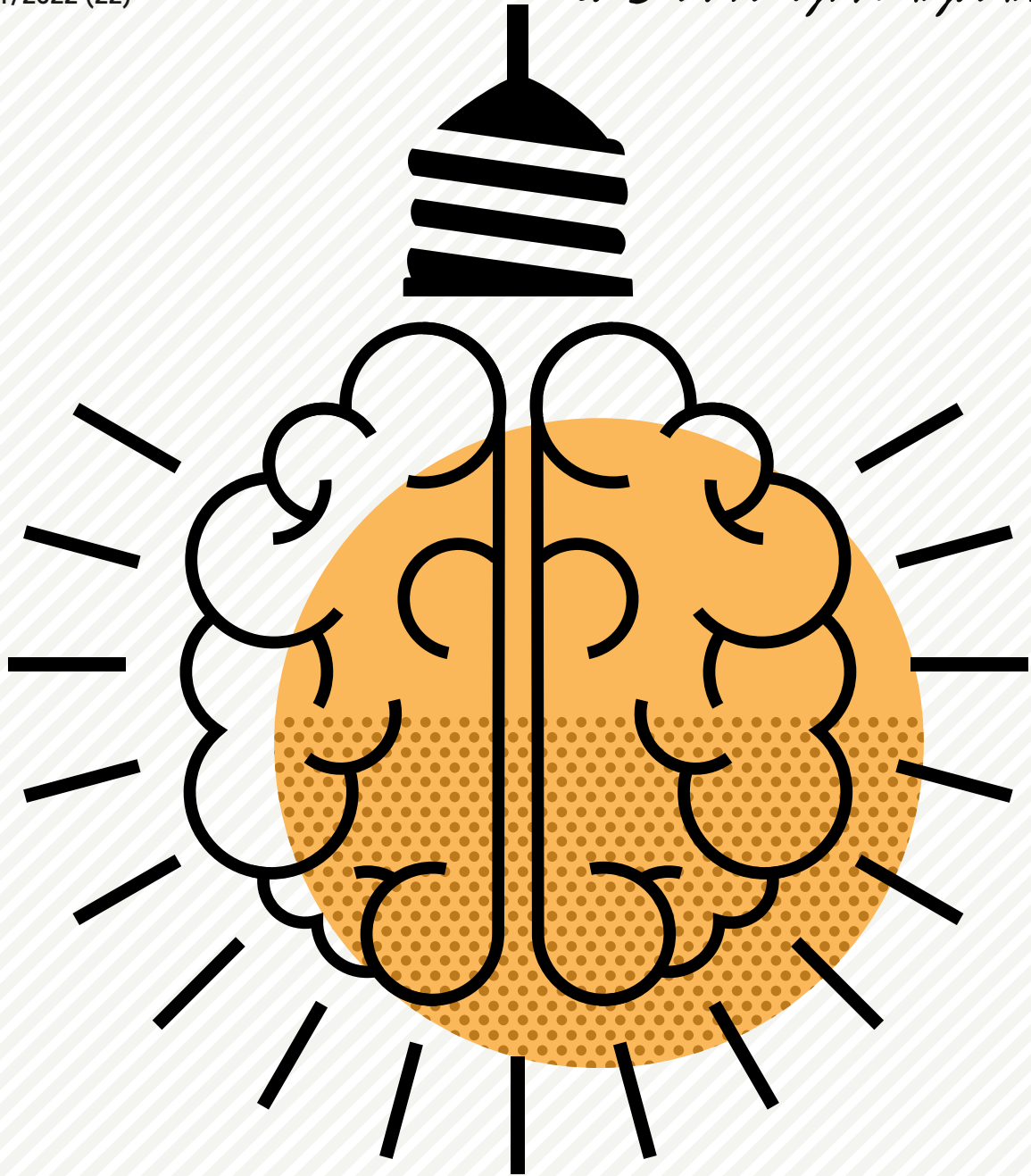


# MAGAZYN GRUPY SBS

numer 1/2022 (22)

*od 5 lat na rynku wydawniczym*



WYSOKA JAKOŚĆ GEBERIT OD 60 LAT s. 46

ODWIEDŹ KLUB INSTALATORA, s. 6 • FO(ROOM)  
DYSKUSYJNE – POZNAJ NOWĄ FORMUŁĘ  
NASZYCH WYWIADÓW, s. 7 • RAFAŁ MRÓZ,  
CIEPŁA WODA NA ŻYCZENIE, s. 48

# INSTALACJE

MIĘDZYNARODOWE TARGI INSTALACYJNE

25-27.04.2022

LOKALIZACJA:



Międzynarodowe  
Targi Poznańskie

# AKCJA AUTOKAROWA 2022



Więcej informacji na:  
[www.instalacje.com](http://www.instalacje.com)



**KLUB**  
instalatora  
mtp GRUPA **SBS**

ORGANIZATORZY:



mtp  
GRUPA

GRUPA **SBS**



DOMINIKA CIURZYŃSKA  
redaktor naczelna

## Show must go on!

Kiedy zaczynałam pisać ten wstępniak i myślałam, jak Państwa przywitać moje myśli krążyły wokół sytuacji wojennej. I covidowej. I branżowej. I targowej. Usłyszałam wtedy w radiu piosenkę zespołu Queen: „The Show Must Go On”. Poczułam, że ten utwór staje się jeszcze bardziej aktualny. Choć wiele rzeczy przybrało nieoczekiwany i nieprzyjazny kształt – pora iść dalej, wrócić do spotkań i targów.

Dlatego też zapraszam Państwa na Targi Instalacje, które odbędą się w dniach 25–27 kwietnia w Poznaniu, a zwłaszcza do Klubu Instalatora, w którym jak zawsze czekać będzie na Państwa ogrom atrakcji, spotkań z największymi producentami w branży. Zachęcamy także do włączenia się do Akcji Autokarowej organizowanej przez nasze Hurtownie Partnerskie. Wszystkie informacje na ten temat znajdziecie właśnie w tym wydaniu jak również na stronie [grupa-sbs.pl](http://grupa-sbs.pl)

Wspomniana sytuacja na Ukrainie też została przez nas ujęta w tym numerze – w dziale CSR. Pomagają wszyscy i wszędzie. Zebraliśmy informacje od tych producentów, którzy pierwsi odpowiedzieli na nasze zapytanie w tej kwestii. To jedynie ułamek działań, o których wiemy, ale o których już nie zdołaliśmy napisać.

Zachęcam także do lektury nieco odświeżonej rubryki z wywiadami: Fo(Room). Do rozmów na temat obecnych realiów rynkowych zaprosiłam Tomasza Boruca (Dyrektora Zarządzającego Polskiego Związku Pracodawców Hurtowni Branży Grzewczej, Sanitarnej, Instalacyjnej, Klimatyzacji i Wentylacji ZHI), Rafała Krasowskiego (Distribution Network Sales Director w Stiebel Eltron) i Janusza Starościka (Prezesa Zarządu Stowarzyszenia Producentów i Importerów Urządzeń Grzewczych SPIUG).

Na koniec – po odkryciu nowych produktów oraz zasięgnięciu porad zachęcam Państwa także do zajrzenia do nowej rubryki, w której zbieramy krótkie informacje co nowego dzieje się u Producentów. Ekspres branżowy zamyka ten numer.

Przyjemnej lektury i do zobaczenia w czerwcu

*Dominika Ciurzyńska*



24

# SPIS TREŚCI

---

## WIEŚCI Z SBS

- 4 Wydarzenia w hurtowniach
- 6 Odwiedź Klub Instalatora

---

## FO(ROOM) DYSKUSYJNE

- 7 Przyszłość i energia

---

## CSR

- 10 Pomagamy Ukrainie

---

## MUST HAVE

- 12 Co każdy instalator mieć powinien
- 14 Integris+

---

## DZIAŁ GRZEWCZY

- 18 **SALUS: Program Controls Plus**
- 20 TEKNOPOINT: Nowy partner SBS
- 21 STIEBEL ELTRON: Ciepła woda od ręki
- 22 REGULUS: Wyższa moc grzejników
- 24 BERETTA: Era X nadchodzi



21



22



- 25 KELLER: Więcej kultowej rury
- 26 GALANTA: Bufory i zasobniki
- 28 KELLER: Eco Power
- 30 TWEETOP: EcoHeat Mono

42



## DZIAŁ INSTALACYJNY

- 32 **KELLER: Odkryj separatory**
- 34 CALEFFI: Świadoma kontrola
- 36 GRUNDFOS: Nowoczesny hydrofor
- 37 KAN: Obalamy mity o ogrzewaniu podłogowym
- 38 KELLER: Rozdzielacze ze stali
- 40 RICOM: Rury w wersji black



38

**MAGAZYN GRUPY SBS**  
**Kwartalnik branżowy**  
 NR 1/2022  
 Łódź, marzec 2022

## DZIAŁ SANITARNY

- 42 **FERRO: Ekologia w łazience**
- 44 KFA ARMATURA: 100 lat tradycji
- 46 GEBERIT: Jakość od 60 lat

**WYDAWCA/REDAKCJA SBS Sp. z o.o.**  
 ul. Aleksandrowska 67/93, 91-205 Łódź  
 tel.: 42 663 54 00  
 marketing@grupa-sbs.pl  
 www.grupa-sbs.pl

KRS 0000091967  
 NIP 725-18-26-959  
 REGON 472950776

## PORADY TECHNICZNE

- 48 Rafał Mróz: Ciepła woda na życzenie

**REDAKTOR NACZELNA**  
 Dominika Ciurzyńska, marketing@grupa-sbs.pl  
 tel. +48 532 958 998

## PORADY BIZNESOWE

- 50 EDISON: Dane w wersji EKO
- 52 Paweł Kulesza: Obowiązki wobec sygnalistów
- 54 Andrzej Maciejewski: Doceń!
- 55 Sieć dla każdego

**REALIZACJA**  
 Est.Media  
 www.estmedia.pl

**DRUK**  
 Drukarnia Poligrafiks  
 43-109 Tychy, ul. Mysłowicka 1



26

© Copyright by SBS Sp. z o.o.  
 Wykorzystanie opublikowanych materiałów możliwe tylko po uzyskaniu zgody redakcji.

## WIEŚCI BRANŻOWE

- 56 Ekspres branżowy

Redakcja nie zwraca niezamówionych materiałów oraz zastrzega sobie prawo do ich skracania, ma też prawo odmówić ich publikacji bez podania przyczyny.

# Działamy na każdym polu!

**W** Grupie SBS gorący czas. Osiągamy rekordowe wyniki, świętujemy jubileusz 20-lecia, planujemy udział w Targach Instalacje. Staramy się też pomagać naszym sąsiadom i przyjaciołom z Ukrainy. Czasem też trzeba znaleźć czas na zwykłą pracę. Rozmowy, pisanie e-maili, realizacja zamówień, itp. to ważny punkt każdego dnia. Jak z tym natłokiem prac dawały sobie radę nasze Hurtownie Partnerskie? Sprawdzamy!

W SBS zorganizowaliśmy wraz z Hurtowniami Partnerskimi i pracownikami SBS zbiórkę artykułów pierwszej potrzeby dla żołnierzy i cywilów z obszarów Ukrainy, które dotknęła rosyjska agresja. Wiele z Hurtowni działa też lokalnie, wspierając uchodźców w swoich regionach.



## EKOWODROL

### Wielka realizacja i lokalna współpraca



Warto trzymać z naszymi Partnerami z Koszalina. Za nimi kolejna, rewelacyjna realizacja: zespół EkoWodrol wykonał gazociąg Sulechów-Świebodzin dla firmy Amazon!

Z kolei 22 lutego br. odbyło się spotkanie uczniów najstarszych klas technikum w Karlinie z przedstawicielami firmy EkoWodrol z Koszalina – Prezesem Kamilem Dzikiewiczem oraz Łukaszem Czyleko. Spotkanie poświęcone było możliwości skorzystania przez absolwentów szkoły z programu, który zachęca do podjęcia pracy w koszalińskiej firmie i możliwości skorzystania ze 100% finansowania przez pracodawcę studiów wyższych na kierunkach elektrycznych. Podjęcie zatrudnienia połączone ze studiami umożliwi zdobycie wykształcenia oraz doświadczenia, które pozwolą w przyszłości pełnić funkcje kierownicze na budowie. Uczniowie z entuzjazmem zapoznali się z propozycją przedstawicieli firmy.

## CENTRALBUD

## Ćwierć wieku razem

Ten rok jest wyjątkowy dla firmy Centralbud. Obchodzi ona 25-lecie działalności. Jubileusz jest doskonałą okazją, aby podkreślić relacje z markami, których firma jest dystrybutorem. Na ten rok przygotowano dla klientów liczne akcje promocyjne, aby podziękować im, a zarazem zachęcić do dalszej, owocnej współpracy.



## HURTOWNIA HYDRAULIK

### Nowa hurtownia

1 kwietnia nasz Partner – Hurtownia Hydraulik otworzy swoją nową hurtownię w Chojnicach. Cieszymy się z dynamicznego rozwoju naszego Partnera!

## HURTOWNIA KOLANKO

### Integracyjny wyjazd na narty

W styczniu już po raz siódmy firma Kolanko w ramach programu Integris+ zorganizowała tygodniowy wyjazd narciarski dla klientów. Tym razem przemierzali piękne austriackie

szlaki górskie w regionie Dachstein West. Cały pobyt minął się w świetnej atmosferze pod czujnym okiem instruktorów. Po intensywnych zjazdach wieczorne atrakcje umilały

czas uczestnikom. Wyjazd zakończony został zawodami slalomu, gdzie każdy mógł zmierzyć swój czas. Kolejny wyjazd już za rok!





# Odwiedź Klub Instalatora

JUŻ WKRÓTCE TARGI INSTALACJE. MIŁO NAM ZAPROSIĆ PAŃSTWA JUŻ ZA NIECAŁY MIESIĄC NA TARGI INSTALACJE DO POZNANIA. PO DŁUGIEJ PRZERWIE ZNÓW SPOTKAMY SIĘ W KLUBIE INSTALATORA, ABY ZAPREZENTOWAĆ NOWOŚCI PRODUKTOWE I ŚWIETNIE SIĘ BAWIĆ PODCZAS JEDNEGO Z NAJGORĘTSZYCH WYDARZEŃ W BRANŻY.

## PRZYJEDŹ NA TARGI Z HURTOWNIAMI PARTNERSKIMI GRUPY SBS!

Już teraz możecie zgłaszać się do udziału w Ogólnopolskiej Akcji Autokarowej. Jej celem jest umożliwienie naszym Klientom przyjazdu na targi. Akcję organizujemy wspólnie z Międzynarodowymi Targami Poznańskimi. Aby wziąć w niej udział, należy zgłosić się telefonicznie lub osobiście w najbliższej Hurtowni Grupy SBS.

Udział w akcji autokarowej jest bezpłatny. Dodatkowo wybierając przyjazd z Grupą SBS gwarantujesz sobie świetną zabawę, konsultacje, atrakcyjne nagrody oraz poczęstunek w Karczmie Instalatora.

## CZTERECH WSPANIAŁYCH KLUBU INSTALATORA

Jednym z głównych założeń Klubu Instalatora są merytoryczne rozmowy z najważniejszymi producentami w branży. Dlatego też tym razem w Klubie Instalatora nasi goście będą mogli liczyć na merytoryczne spotkanie z inżynierami czterech liczących się na rynku marek, jakimi są: Grundfos, KAN, LG oraz Vaillant.

## ROZRYWKA NA NAJWYŻSZYM POZIOMIE

Ważnym miejscem na mapie Klubu Instalatora będzie scena, na której nie tylko zaprezentowane zostaną nowości produktowe wystawców Klubu Instalatora. Nie zabraknie także oprawy artystycznej w postaci pięknych i niezwykle uzdolnionych artystek. Kim są? Tę wiedzę posiadają ci, którzy nas odwiedzą. Będzie się działo! Ponadto, jak zawsze nie zabraknie wartościowych nagród! Nasi goście będą mieli podwójną

szansę na to, biorąc udział w konkursie na najciekawsze hasło promujące Klub Instalatora, jak również podczas Gry Targowej.

Dlaczego warto przyjechać z Grupą SBS podczas Akcji Autokarowej?

- bezpłatny przyjazd
- konkursy i nagrody dla gości
- poczęstunek
- wysokiej jakości rozrywka
- spotkanie z najważniejszymi producentami w branży.

Jak się zgłosić do Akcji Autokarowej? Znajdź najbliższą Hurtownię Grupy SBS i zapisz się. Czekamy na Ciebie!



Pełną listę hurtowni znajdziecie pod adresem [www.grupa-sbs.pl/hurtownie](http://www.grupa-sbs.pl/hurtownie)

## PARTNERZY KLUBU INSTALATORA





# Przyszłość i energia

---

SYTUACJA NA ŚWIECIE SPRAWIŁA, ŻE WIELE KWESTII ZWIĄZANYCH Z RYNKIEM BUDOWLANYM I RYNKIEM ENERGII STANĘŁO POD ZNAKIEM ZAPYTANIA. PYTAMY EKSPERTÓW O PERSPEKTYWY DLA BRANŻY INSTALACYJNEJ W KONTEKŚCIE BIEŻĄCYCH WYDARZEŃ.



**W rozmowie udział biorą:**

- **TOMASZ BORUC**, Dyrektor Zarządzający Polskiego Związku Pracodawców Hurtowni Branży Grzewczej, Sanitarnej, Instalacyjnej, Klimatyzacji i Wentylacji ZHI.
- **RAFAŁ KRASOWSKI**, Distribution Network Sales Director w Stiebel Eltron.
- **JANUSZ STAROŚCIK**, Prezes Zarządu Stowarzyszenia Producentów i Importerów Urządzeń Grzewczych SPIUG.

**Najpierw COVID-19, potem wzrost cen surowców... a teraz wojna! Przyznacie Panowie, że dość dużo plag spłynęło na Europę i świat w ostatnim czasie. Jak wpłynie to na rynek w Polsce? Czy wyhamują inwestycje, a co za tym idzie – także nasza branża?**



**Tomasz Boruc:** Polski rynek budowlany był jak dotychczas bardzo odporny na globalne i europejskie zawirowania, ponieważ w Polsce od czasów wojny, a może nawet od zawsze, brakowało mieszkań. Nie udawało się tego nadrobić głównie z braku finansowania: ludzie po prostu nie mieli pieniędzy. Powodów było więcej, ale ten był najważniejszy. Pandemia, ten niedostatek mieszkań jeszcze bardziej obnażyła. Mieszkania w Polsce są też bardzo małe – jedne z najmniejszych w Unii Europejskiej, i jeśli tylko mamy pieniądze lub zdolność kredytową, to chcemy sobie warunki mieszkaniowe poprawić. Z wielką determinacją. Stąd „odporność” naszego rynku na różne zawirowania. Co do inwestycji w kontekście wojny: możemy budować różne scenariusze rozwoju sytuacji, ale tak naprawdę nie wiadomo jak będzie. Inwestycje mogą być czasowo wstrzymane. W średniej perspektywie, jak tylko działania wojenne ustaną, inwestycje będą ponownie rosnąć, bo potrzeby są ogromne.



**Rafał Krasowski:** Trzeba przyznać, że czasy są wyjątkowo niespokojne. Może się nawet zdarzyć, że poniższa informacja w momencie publikacji jest już nie do końca aktualna. Żyjemy i działamy obecnie w dużej niepewności. Trudno być optymistą. Wydarzenia z Ukrainy bez wątpienia wpłyną na naszą rzeczywistość. Już obserwujemy odpływ ukraińskich pracowników z budów. Mówi się o ogólnym zmniejszeniu liczby pracowników o około 10%. To bez wątpienia wpłynie na szybkość wykonywania robót, jak i na dostępność ekip montażowych. Z drugiej strony niepewność oraz galopująca inflacja powodują wśród potencjalnych inwestorów wstrzymanie decyzji o rozpoczęciu budowy. Można jednak powiedzieć, że w większości rozpoczęte realizacje zostaną dokończone. Z powodu ostatnich wydarzeń możemy niestety spodziewać się dość gwałtownego spadku nowych inwestycji. Jak duża będzie to skala? Trudno to dzisiaj powiedzieć. Można przyjąć założenie, że w pierwszych tygodniach hamowanie będzie znaczne, a następnie w zależności od rozwoju zdarzeń, nastąpi pewne przyzwyczajanie się do sytuacji za naszą wschodnią granicą. Uspokoi to nastroje i wówczas poziom inwestycji być może zacznie nieznacznie wracać do normalności. Jak będzie to skala? Dzisiaj jest to bardzo trudne do przewidzenia.



**Janusz Starościk:** Wszystko zależy od rozwoju sytuacji. Od zeszłego roku obserwujemy przegrzanie rynku budownictwa mieszkaniowego – coraz wyższe były ceny sprzedaży. Ale z drugiej strony pojawiły się pewne oznaki spowolnienia dynamiki wzrostu w tej części branży budowlanej. Chęć inwestowania „w mury” był powodowany obawą tych obywateli, którzy mieli jakieś zasoby finansowe w banku i bali się utraty wartości swoich zasobów ze względu na coraz wyższą

inflację i coraz wyższe obciążenia podatkowe wynikające z tzw. „Polskiego Ładu”. Oczywiście dwucyfrowe wzrosty w każdej branży nie są czymś zdrowym i zwykle prowadzi to wcześniej czy później do tąpnięcia. Dlatego pewna okresowa stabilizacja nie byłaby czymś negatywnym. Do zagrożeń rynku dochodzi także coraz bardziej nieprzewidywalna sytuacja międzynarodowa. Wojna na Ukrainie i izolacja Białorusi z pewnością będą miały negatywny wpływ na zasoby siły roboczej na polskich budowach. Już widać, że część Ukraińców wróciła z powrotem do kraju bronić swojej ojczyzny. Pozostaje pytanie, jak długo ten konflikt potrwa i czy w przy konieczności odbudowy Ukrainy nie pozostaną oni później na miejscu. Innym negatywnym czynnikiem jest przenoszenie wszelkiej produkcji do Azji, głównie do Chin. Problemy z przerwami w łańcuchu dostaw już zaczęły się odbijać na dostępności produktów końcowych w Europie. Do tego dochodzą wzrosty cen surowców i energii, co z pewnością będzie miało wpływ na naszą branżę, podobnie jak na resztę gospodarki. Z pewnością inwestycje w gospodarce, także te w których uczestniczy nasz branża, będą podporządkowane temu, co się będzie działo na Ukrainie i w Rosji, ale również w innych częściach świata. Zbrojenie wymaga pieniędzy i może nastąpić przesunięcie środków z inwestycji na ten właśnie cel.

**Dużo obecnie mówi się o sankcjach na Rosję i odcięciu się od rosyjskich surowców energetycznych. Jak to może wpłynąć na nasz rynek? Jak będzie się kształtował sprzedaż produktów w branży grzewczej?**

**TB:** Ceny surowców będą nadal rosły, bez względu na sankcje na Rosję, Białoruś, Iran czy Wenezuelę. Inflacja też będzie wysoka, a rosące ceny powinny napotkać barierę popytu – może być po prostu za drogo dla wielu potencjalnych inwestorów. Ale ta bariera może zawieszona być bardzo wysoko ze względu na wspomniany wyżej niedobór mieszkań. Mówimy o tym dniu, w którym liczba uchodźców z Ukrainy przekroczyła milion osób. Wielu z nich nie będzie miało dokąd wrócić – oni też będą musieli gdzieś mieszkać. To zwiększy popyt. Finansowanie zapewni albo Unia Europejska albo zrobimy to kosztem zadłużenia budżetu – ale zrobić musimy. Tak więc sprzedaż produktów w naszej branży będzie się utrzymywać na wysokim poziomie. Trochę żartując (choć to całkiem poważne) mówię, że koledzy decydując kilkanaście lub więcej lat temu o wyborze branży, w której chcą działać „kupili los na loterii”. Powinni dziękować zarówno swojej przenikliwości, jak i opatrności – to dobra branża na najbliższe kilkadziesiąt lat.

**RK:** Sankcje nałożone na Rosję już przynoszą bardzo znaczące decyzje. Pojawiła się informacja, że w Niemczech od 2025 roku nie będzie można tworzyć nowych przyłączy gazowych. Nastąpi jeszcze mocniejszy zwrot w stronę źródeł ciepła OZE. W Europie, ale i w Polsce, zmiany dotyczące źródeł ciepła są znaczące. Możemy mówić o rewolucji w branży grzewczej. W obecnej sytuacji ten proces będzie jeszcze bardziej skatalizowany. Dzisiaj obserwujemy zmiany szczególnie w budownictwie jednorodzinym. Pompy ciepła stanowią już około 20% nowych źródeł ciepła. Niebawem do tego procesu dołączą modernizacje kotłowni o większych mocach. Obserwuję coraz więcej

zapytań w tym temacie. Realizacji jest jeszcze niedużo, ale będzie się to zmieniać na plus z każdym miesiącem. Taka zmiana, to olbrzymie wyzwanie dla wszystkich producentów i dostawców OZE. Wzrost zapotrzebowania na pompy ciepła będzie wymagał radykalnej rozbudowy potencjału produkcyjnego. Jest to też olbrzymia szansa na nowe miejsca pracy i to zarówno w zakładach produkcyjnych, jak też dla osób montujących urządzenia. Nadążenie za zmianami już stanowi poważne wyzwanie. Dodatkowym elementem, niestety utrudniającym, będzie konieczny wzrost wydatków na zbrojenia. Zarówno u nas, jak i w Niemczech, zapowiadane są zwiększenia budżetów dotyczących obronności. Spowoduje to olbrzymie zapotrzebowanie na stal. Pojawiają się co najmniej dwa problemy – wzrost cen surowców i powiększenie problemu z dostępnością stali. Rynek ogrzewaczy pojemnościowych do wody, grzejników oraz wszystkich innych produktów, do produkcji których potrzebna jest stal, czeka bardzo trudny okres. Zapotrzebowanie będzie rosnąć, a dostępność będzie niewystarczająca. Jestem jednak przekonany, że będziemy mieli ręce pełne roboty.

**JS:** Uzależnienie się tylko od jednego, czy dwóch źródeł dostaw nośników energii wcześniej czy później będzie miało negatywne skutki co widzimy obecnie. To samo dotyczy „stawiania” przez decydentów na jedną określoną technologię kreując monopol, który w żadnym wypadku nie jest bezpieczny. Ostatnie podwyżki gazu spowodowały pewne obawy odbiorców. Obecnie Europa jest uzależniona od rosyjskiego gazu i węgla, na czym zresztą Rosjanie skutecznie lobbowali przez wiele lat – szczególnie w Niemczech, ale również w innych krajach. Wpływy rosyjskie w dużych koncernach energetycznych i paliwowych spowodowały duże opóźnienia i niemrawość decydentów w kwestii transformacji energetyki w kierunku odnawialnych i rozproszonych źródeł energii. Dlatego obecnie jest to pewien problem do rozwiązania w trybie pilnym. Już uruchamia się alternatywne kierunki dostaw gazu ziemnego zarówno w jako LNG, jak również w nieprzetworzonej postaci. Oczywiście spekulacja na światowym rynku paliw z pewnością wywrze piętno także na branżę instalacyjno-grzewczą w Polsce. Wysokie ceny paliw, lub nawet w ekstremalnych przypadkach ograniczenie podaży, będzie prowadzić do poszukiwania przez użytkowników końcowych alternatywnych rozwiązań. I tak naprawdę na całej branży leży odpowiedzialność, czy pójdzie to np. w kierunku kontynuacji spalania śmieci, czy też dajmy na to – szerszego wykorzystania kolektorów słonecznych w instalacjach hybrydowych, tym razem w nowej roli z buforem ciepła, jako wsparcia dla ogrzewania i ograniczenia zużycia drogich nośników energii w głównych urządzeniach grzewczych takiej instalacji.

#### Jak może dalej kształtować się polityka energetyczna UE i Polski?

**TB:** Kiedy politycy Unii Europejskiej przyznali, jak niebezpieczne było uzależnienie się od kopalin z niepewnych rosyjskich rynków, zaczęli ciepło myśleć nawet o węglu. Ale nie trwało to długo. Rośnie determinacja, żeby nie zatrzymywać a nawet przyspieszyć transformację energetyczną. Programy są gotowe, czekają na decyzje wykonawcze i wdrożenie. Polityka energetyczna Unii raczej nie zmieni się w żadnym

z głównych aspektów. To jest nie tylko kwestia polityki klimatycznej ale przede wszystkim konsensusu zawartego między europejskim przemysłem i polityką. Modernizacja, wymuszona polityką klimatyczną, jest niezbędna, żeby utrzymać konkurencyjność europejskiego przemysłu. Zakładamy oczywiście, że to się uda. Polska nie może i nie powinna, rów-

niez we własnym interesie tych procesów zatrzymać i musi znaleźć sposób realizacji tej polityki. Będziemy inwestować jednocześnie w OZE i energetykę jądrową. W międzyczasie jesteśmy skazani na import energii już za kilka lat – będzie drogo więc będziemy energię jeszcze bardziej oszczędzać.

**RK:** Obecne wydarzenia powodują przyspieszenie ważnych decyzji. Bez wątpliwa proces odejścia od węgla i gazu przyspieszy. Wzmocnione zostaną źródła OZE, a także energetyka jądrowa. Pojawiają się nowe technologie oraz oczywiście wodór stanie się coraz

bliższym źródłem energii. Dyskusje na ten temat trwają od lat. W Polsce nie jesteśmy jednak jeszcze gotowi na radykalne zmiany. Polska energetyka stoi węglem. Czekają nas zatem bardzo dużo odważnych decyzji. Wydaje się, że nie ma od nich odwrotu. Działania należy podjąć już dziś, szybko, bez zbędnej zwłoki. Tym bardziej, że w unijnych funduszach mamy zagwarantowane olbrzymie wsparcie dla technologii OZE. Jestem też przekonany, że wewnątrz Unii będą podejmowane szybko kolejne ważne decyzje wzmacniające odejście od węgla i gazu. Będzie to z dużym pożytkiem zarówno dla środowiska, planety, jak też dla nas samych, wzmacniając naszą niezależność od innych krajów.

**JS:** Być może twarde doświadczenia spowodują przyspieszenie działań w kierunku transformacji energetyki i ogrzewnictwa w kierunku rozproszenia i wykorzystania lokalnych zasobów energetycznych. Zwiększanie udziału OZE: ciepła z otoczenia, ciepła słonecznego czy biomasy będzie wymagało przyspieszenia procesu termomodernizacji w celu ograniczenia strat ciepła. Pozostaje pytanie, czy w świetle innych ważniejszych priorytetów, wystarczy funduszy na planowane wsparcie tych procesów. Można mieć obawy, że problemy o naturze geopolitycznej przesłonią determinację UE, oraz plany Polski dotyczące zielonej transformacji energetyki. Jednak jedynym bezpiecznym i realnym obecnie rozwiązaniem wydaje się być decentralizacja dużych instalacji na rzecz połączonych ze sobą układów wyspowych, mniej wrażliwych na ewentualne zagrożenie funkcjonowania z zewnątrz. W dalszym ciągu trwają konsultacje pakietu Fit for 55, które powinny doprowadzić do konkretnych decyzji w drugiej połowie tego roku. W każdym razie, trudno przyjąć wariant całkowitego odejścia od gazu do 2030 roku, nawet przy założeniu budowy małych elektrowni jądrowych co jest obecnie dyskutowane, podaż energii elektrycznej może być daleko zbyt mała, żeby osiągnąć założony cel elektryfikacji ogrzewania. Raczej wzrastający poziom cen i dostępność nośników energii, jak również dostępność środków wsparcia finansowego, będzie realnym bodźcem zmian zarówno w UE jak i w Polsce.

**Słowem – na każdym froncie czekają nas rewolucje. Głównie rewolucja energetyczna. Pozostaje nam życzyć aby nadeszła jak najszybciej i możliwie najmniej boleśnie.**

Rozmawiała Dominika Czurzyńska



# Pomoc na wagę złota

W POMOCI JEJ ORGANIZACJĘ DLA UKRAIŃCÓW W POLSCE ANGAŻUJEMY SIĘ OD SAMEGO POCZĄTKU TRWANIA WOJNY. W MOMENCIE ODDANIA TEGO MAGAZYNU DO DRUKU KONFLIKT TRWA JUŻ PONAD MIESIĄC. A POTRZEBUJĄCYCH JEST CORAZ WIĘCEJ.

**M**oże to przerażające, ale zaczynamy się przyzwyczajać do obrazów wojny, które serwują nam media. Na szczęście pomaganie jest też naszym naturalnym odruchem. Jako pracownicy firm, przedstawiciele różnych grup społecznych, sąsiedzi, przyjaciele – działamy, aby wesprzeć tych, którzy przeżywają najgorsze momenty w życiu. Bez względu na wewnętrzne motywacje, ilość pieniędzy i poświęconego czasu – każdy drobny gest jest bezcenny. Co to tego nie mamy żadnych wątpliwości.

Zapytaliśmy zaprzyjaźnione marki producenckie, jak one organizują pomoc w swoich jednostkach organizacyjnych. Jeśli jeszcze nie zaangażowaliście się we wsparcie, możecie się tym artykułem zainspirować.

## WILO

Wilo to marka, która założenia społecznej odpowiedzialności biznesu (CSR) realizuje od dawna, wspierając rozliczne inicjatywy. Nie dziwi więc, że chcąc pomóc Ukrainie także podjęli kilka działań. Jedną z nich było wsparcie finansowe. Wilo-Foundation przekazało środki finansowe dla SOS Wioski Dziecięce na Ukrainie, podjęło też plany wsparcia polskich organizacji humanitarnych pomagających Ukrainie.

W tym roku wypada także jubileusz 150-lecia Wilo. W ramach urodzinowej akcji #sercetopompa producent wspiera rzeczowo 12 fundacji. Łączna suma wsparcia to 150 tys. złotych. Fundacje wybierają pracownicy Wilo w ramach kwartalnych głosowań. 24 lutego świat się jednak zatrzymał. Nasze myśli i serca są przy Ukrainie. Lutowe wsparcie na wniosek Rady Pracowniczej zostało przekazane dwóm organizacjom niosącym pomoc humanitarną dzielnym mieszkańcom Ukrainy: Polskiemu Centrum Pomocy Międzynarodowej oraz Polskiej Akcji Humanitarnej,

Ponadto marka przekazała pompę energooszczędną Wilo-Startos PICO do nowo organizowanego ośrodka w Nowym Mieście nad Pilicą, który przyjmie 50 osób z Ukrainy, żeby zapewnić im dostęp do ciepłej wody użytkowej i zadeklarowała, że odpowie na każdą prośbę związaną z bezpłatną naprawą pomp Wilo czy innych producentów w ośrodkach pomagających na większą skalę uchodźcom z Ukrainy.

Wilo nie zapomniało też o swoich ukraińskich pracownikach i pomaga w ewakuacji ich rodzin. Nie zabrakło też oddolnych, pracowniczych inicjatyw podczas których zbierane są leki oraz ciepła odzież i śpiwory.

## BISAN

Także u naszych Partnerów z Bisanu serca zabiły mocniej. Pracownicy stworzyli zbiórkę pieniężną na zakup najpotrzebniejszych produktów, jak również postanowili zebrać kolorowanki i kredki dla dzieci które znalazły schronienie przed zawieruchą wojenną w Warszawie.

## TERMET

Firma Termet jest aktywna wobec ostatnich zdarzeń, jakie mają miejsce na Ukrainie. W Termecie pracuje grupa kilkudziesięciu osób z Ukrainy, którym marka pomaga zarówno, gdy ta pomoc potrzebna jest w naszym kraju, jak i na Ukrainie. Ludzi o dobrym sercu nie brakuje i błyskawicznie udało się zorganizować dla potrzebujących wszystkie niezbędne rzeczy. Podkreślić należy w szczególności sposób zaangażowanie kierownictwa produkcji. Ich codzienny kontakt z tymi pracownikami pozwala na pomoc polegającą na organizacji przyjazdów rodzin, znalezieniu dla nich mieszkań, pomocy medycznej i miejsca w szkole dla dzieci.

## PRAWTECH

Oprócz rozlicznych oddolnych inicjatyw w Prawtechu mamy przykład reakcji Zarządu, który zobligował się do przekazania 1% przychodu ze sprzedaży produktów Grupy Prawtech Geothermal w marcu 2022. Środki przekazano na rzecz dzieci uchodźców z Ukrainy.

## HEWALEX

Firma Hewalex od 2016 roku bierze udział w projekcie „Szkoła dobrej energii” prowadzonym w ramach programów MSZ „polska pomoc”. Dzięki temu udało się uruchomić nowoczesne centra szkoleniowe w szkołach w Kijowie i Zbarażu, a także przeszkolić setki uczniów tych szkół oraz przygotować kadrę nauczycielską do prowadzenia zajęć fachowych. Uruchomiony został także oficjalnie program nauczania dla zawodu związanego z montażem i uruchamianiem urządzeń OZE. Niestety centra te zostały zniszczone. Hewalex zadeklarował udział w ich odbudowie i ponownym jak najszybszym uruchomieniu.

## GEBERIT

Geberit uruchomił pomoc dla mieszkańców Ukrainy oraz uchodźców przebywających na terenie Polski. Zaangażowane są w nią wszystkie spółki firmy w kraju. W ramach skoordynowanych działań pomocowych Geberit powołał lokalnych koordynatorów w każdej ze spółek, którzy w pierwszej kolejności zajęli się organizacją zbiórki darów. W Warszawie przebiega ona zgodnie z listą potwierdzoną z Towarzystwem Pomocy Ukrainie. Towarzystwo, korytarzem humanitarnym, dostarcza dary do osób oczekujących na przekroczenie granicy. W spółce w Kole zbierane są dary na rzecz Czerwonego Polskiego Krzyża. We Włocławku listy potrzebnych darów na bieżąco są konsultowane z najważniejszymi lokalnymi placówkami, które koordynują działania związane z przekazywaniem rzeczy potrzebującym, jak również, na skalę międzynarodową, wspólnie z Towarzystwem Przyjaciół Ukrainy z Warszawy. Zaś Łódź i Ozorków wspólnymi siłami organizują zbiórkę dla najmłodszych ofiar wojny – dzieci w wieku od 7 do 12 lat. To jednak nie wszystko. W ramach dotychczasowej współpracy Geberit z Fundacjami, firma włączy się w projekty mające na celu poprawę warunków sanitarnych w miejscach, gdzie mieszkają uchodźcy, dostosowując i doposażając je w potrzebne produkty. Geberit nie pozostaje też obojętny na sytuację ukraińskich pracowników firmy. W kwestii wsparcia ukraińskich kolegów, pracujących w spółkach Geberit, firma stale monitoruje zmiany i na bieżąco oferuje pomoc przyjeżdżającym do Polski rodzinom.

**W SBS TAKŻE NA BIEŻĄCO  
ORGANIZUJEMY ZBIÓRKI DLA UKRAINY.  
JEŚLI CHCESZ SIĘ DOŁĄCZYĆ DO NASZYCH  
DZIAŁAŃ – WYŚLIJ MAILA NA ADRES  
MARKETING@GRUPA-SBS.PL,  
W TEMACIE NAPISZ „UKRAINA”.**



**CB500**



**CB500X**

### CB500 i CB500X – przewodowe listwy do sterowania ogrzewaniem podłogowym

Dobrze dobrana podłogówka jest sposobem na utrzymanie w budynku komfortu cieplnego. Aby wyregulować ten typ ogrzewania trzeba zainwestować w odpowiednie sterowniki do podłogówki. Właściwa listwa sterująca jest jednym z warunków wydajnej pracy ogrzewania podłogowego. Aby zadbać o komfort w swoim domu wybierz nowości marki SALUS Controls – CB500 i CB500X, które zostały zaprojektowane z myślą o tym, aby maksymalnie ułatwić instalatorom pracę podczas montażu.

Więcej na [www.salus-controls.pl](http://www.salus-controls.pl)

# Twoje Must Have

## Co każdy instalator mieć powinien



**NOWOCZESNA  
IZOLACJA**  
100% PAROSZCZELNOŚĆ

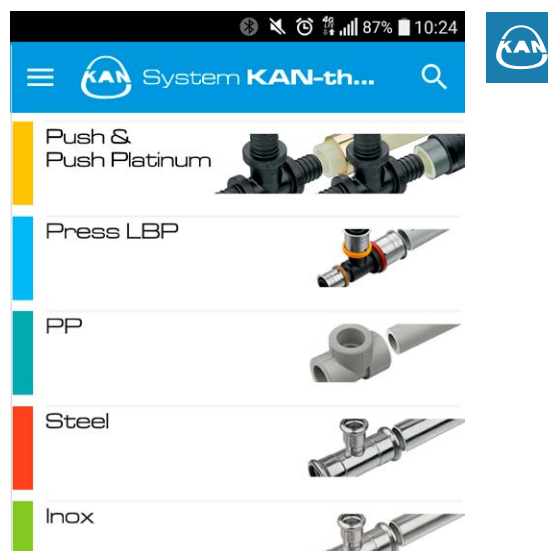
**ANTICOR 30**

### To więcej niż IZOLACJA

Powłoka z laminatu aluminiowego to optymalne rozwiązanie w izolacji zewnętrznej dla zachowania jej szczelności i trwałości. Wysokiej jakości produkt z 4-warstwową strukturą laminatową zapewnia 100% paroszczelność w temperaturach od -35 do 100°C. Laminat charakteryzuje się wysoką odpornością mechaniczną na przebicie i rozdieranie. Ponadto zachowuje swoje właściwości w kontakcie z agresywnymi czynnikami atmosferycznymi (w tym UV i ozonem). Cała powłoka jest lekka, łatwa do transportu i instalacji w miejscu przeznaczenia. To alternatywne rozwiązanie do blach. Sprawdzi się jako:

- ochronny płaszcz uszczelniający do izolacji termicznych i kriogenicznych stosowanych w zewn. i wewn. instalacjach w klimatyzacji, wentylacji i ciepłownictwie,
- ochronny płaszcz na powłoki przeciwkorozyjne rurociągów stalowych.

**Alumini 374** – laminat aluminiowy  
Więcej na [www.anticor.pl](http://www.anticor.pl)



### KAN Multi App

KAN Multi App to nowoczesna aplikacja, która stanie się Twoim osobistym asystentem podczas prowadzenia prac instalacyjnych. Zawiera wszystkie aktualne katalogi, informacje techniczne, instrukcje oraz poradniki. Za pomocą aplikacji możliwe jest także szybkie i bezpieczne zamówienie produktów KAN-therm, Dedykowany panel oferuje zarządzanie całym procesem zamówienia, jego bieżącym uzupełnianiem czy ustaleniem dogodnego terminu dostawy. Aplikacja posiada kalkulatory wydłużeń termicznych, oporów hydraulicznych i czasów zgrzewania. Użytkownik z poziomu aplikacji skontaktuje się z dystrybutorami oraz poszczególnymi oddziałami KAN, a dzięki integracji z Google Maps z łatwością trafi do wybranego oddziału KAN lub dystrybutora.



# INSTALACJE

MIĘDZYNARODOWE TARGI INSTALACYJNE

25-27.04.2022

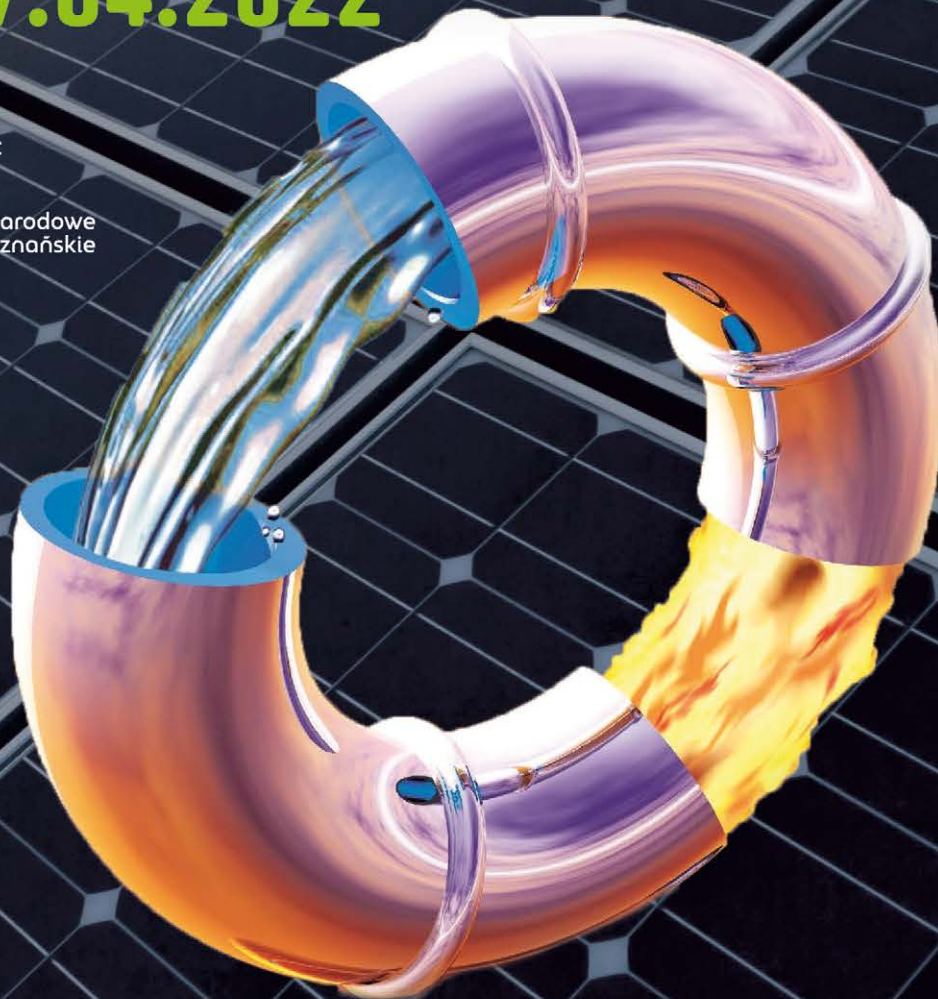
ZAPRASZA

mtp  
GRUPA

LOKALIZACJA:



Międzynarodowe  
Targi Poznańskie



ODNAWIALNE  
ŹRÓDŁA ENERGII



STREFA INWESTORA  
INDYWIDUALNEGO



SMART  
DOM



KOTŁY,  
POMPY CIEPŁA



KLIMATYZACJA  
I WENTYLACJA



TECHNIKA  
GAZOWNICZA

W TYM SAMYM CZASIE:

greenPOWER

[www.instalacje.com](http://www.instalacje.com)



sto lat dobrze  
zaprojektowanych  
wzdarzeń



## PROGRAM LOJALNOŚCIOWY 2022

# integris +

*10 edycja*

KIEDY W 2012 ROKU RUSZALIŚMY Z NASZYM PROGRAMEM LOJALNOŚCIOWYM, LICZYLIŚMY SIĘ Z TYM, ŻE BĘDZIE CIESZYŁ SIĘ DUŻYM ZAINTERESOWANIEM WŚRÓD INSTALATORÓW. W KOŃCU, KTO NIE LUBI DOSTAWAĆ NAGRÓD? PRZEZ TE 10 LAT HURTOWNIE PARTNERSKIE WRĘCZYŁY DZIESIĄTKI TYSIĘCY NAGRÓD SWOIM KLIENTOM, DOCENIAJĄC ICH ZAUFANIE I ZAANGAŻOWANIE. RUSZYLIŚMY Z KOLEJNĄ EDYCJĄ I JUŻ NIE MOŻEMY SIĘ DOCZekać, CO ONA PRZYNIESIE!

## MOC MARKI

Ideą Integris+ jest zacieśnienie więzi między Instalatorami, hurtowniami i markami producenckimi. Przygotowując każdą edycję weryfikujemy partnerów wybieranych do Integris+. Dbamy o to, aby pokazali się w nim najlepsi producenci, których produkty są najchętniej kupowane, a także te marki, które posiadają największy potencjał na rynku. W tym roku po raz pierwszy zaprezentują się: Aliaxis, BWT, Elterm, Graf, Luxrad i Rothenberger.

## SPOTKANIA W GRONIE NAJLEPSZYCH

Oprócz premiowania klientów, każda z Hurtowni Partnerskich uczestniczących w programie organizuje spotkania integrisowe. Są one bardzo ważnym elementem programu. Umożliwiają budowanie relacji, wymianę informacji i – co wzbudza najwięcej emocji – przekazanie nagród. Tego typu lokalne działania cieszą się w Grupie SBS wielkim zainteresowaniem i wzbudzają sympatię uczestników. Ponieważ w obecnej sytuacji najprawdopodobniej będziemy musieli czekać na spotkania do wiosny, część Hurtowni Partnerskich działających w programie organizuje wydarzenia online, aby być w stałym kontakcie ze swoimi klientami. Więcej informacji o wydarzeniach Integris+ znajdziesz w najbliższej Hurtowni Partnerskiej.

## BĄDŹ W GRONIE NAJLEPSZYCH W BRANŻY

Hurtownie Grupy SBS wyróżnia profesjonalizm, kompleksowość oferty i indywidualne podejście do klienta. Te trzy aspekty są fundamentem

budowy Grupy. Od 20 lat dynamicznie rozwijamy swoją działalność. Jesteśmy największą w Polsce siecią sprzedaży artykułów sanitarnych, grzewczych i instalacyjnych.

## JAK DZIAŁA INTEGRIS+?

Kupując produkty partnerów programu Integris+ w Hurtowniach Grupy SBS\*, klient zbiera punkty. Raz na pół roku hurtownie organizują spotkania, na których klienci w zamian za osiągnięte obroty dostają nagrody. Oprócz dostępnych do tej pory narzędzi ręcznych, elektronarzędzi, strojów roboczych, samochodu osobowego, bonów na zakup sprzętu RTV i AGD, bonów SODEXO, minikoparki JCB, voucherów na przeżycia z Katalogu Marzeń, oferujemy również pakiety szkoleń na uprawnienia F-gaz. Stawiamy także na wspieranie biznesu naszych klientów: pożyczając od tej edycji będzie możliwość zamówienia własnej strony internetowej lub pozyskania platformy mailingowej. W dowolnym momencie trwania programu istnieje możliwość dodawania nowych nagród na wnioski uczestników.

\*min. kwota zakupu 6000 zł netto.



Chcesz wiedzieć więcej?  
Odwiedź naszą stronę [Integrisplus.pl](https://integrisplus.pl)



# JAK TO DZIAŁA?



**Kupujesz** produkty Partnerów Programu w Hurtowni Grupy SBS.



**Uczestniczysz** w spotkaniu organizowanym przez Hurtownię.



**Zyskujesz** czego potrzebujesz z Katalogu Nagród Programu.

Regulamin dostępny w Hurtowniach Grupy SBS biorących udział w Programie oraz na [www.integrisplus.pl](http://www.integrisplus.pl)

NARZĘDZIA RĘCZNE > ELEKTRONARZĘDZIA > AKCESORIA > ODZIEŻ > AGREGATY > WÓZKI > BONY > POJAZDY > SZKOLENIA

## KATALOG **NAGRÓD** **BEZ GRANIC!**



# PRODUCENCI

**KELLER** to marka produktów PREMIUM przeznaczona do tworzenia kompletnych systemów grzewczych i sanitarnych. Szeroki zakres produktów nią sygnowanych pozwala na bezproblemowe stworzenie profesjonalnych instalacji, które będą służyły przez długie lata.

**NANOPANEL** jest marką produktów MEDIUM dedykowaną do tworzenia kompletnych systemów grzewczych i sanitarnych. Niezawodność, zwiększona trwałość i dobre ceny to główne cechy wyróżniające artykuły spod znaku NANOPANEL.

**DELFIN** to marka produktów RETAIL do wyposażenia kuchni i łazienki. Bezkompromisowa jakość, rozsądne ceny i ponadczasowa stylistyka znajdują swoje odzwierciedlenie w stale rosnącej popularności produktów nią sygnowanych.

**ALIAxis POLSKA** jest częścią międzynarodowego koncernu skupiającego producentów rozwiązań z tworzyw sztucznych dla instalacji wodnych, kanalizacyjnych, gazowych i przemysłowych. Koncern specjalizuje się w innowacjach, dzięki temu oferta kanalizacji wewnętrznej czy syfonów sanitarnych zaspokaja potrzeby najbardziej wymagających klientów.

**ARISTON** to światowy ekspert w dziedzinie produktów do ogrzewania i podgrzewaczy ciepłej wody. Dostarcza komfort ciepły dla każdego w dowolnym miejscu na ziemi. Oferuje kotły kondensacyjne, elektryczne i gazowe podgrzewacze wody oraz pompy ciepła do c.o. i c.w.u.

**KFA ARMATURA** to producent nowoczesnych rozwiązań armatury sanitarnej i grzewczej. W ofercie posiada szeroką gamę baterii łazienkowych i kuchennych, grzejników aluminiowych oraz zaworów i armatury c.o. Kluczowe jest dostarczanie Klientom komfortowych rozwiązań – innowacyjnych i funkcjonalnych.

**AURATON** w asortymencie ma produkty do zarządzania systemami ogrzewania domów i mieszkań oraz sterowniki pomp c.o. i c.w.u. Jego urządzenia znajdują zastosowanie w instalacjach ogrzewania grzejnikowego, podłogowego oraz mieszanego. Ponadto oferuje inteligentne rozwiązania, które pozwalają bezprzewodowo kontrolować ogrzewanie, wodę, energię, a także chronić dom przed zalaniem czy włamaniem, tworząc smart home.

**BERETTA** zapewnia komfort ciepły na świecie poprzez dostarczanie kotłów kondensacyjnych, pomp ciepła, klimatyzacji i akcesoriów. Stawia na ciągłą poprawę efektywności energetycznej produktów oraz zmniejszenia emisji gazów, by chronić środowisko naturalne.

**BMETERS** to marka, w ofercie której znajdziecie wodomierze mieszkaniowe oraz przemysłowe, ciepłomierze, a także podzielniki kosztów ogrzewania. Firma ma także najwyższej klasy zintegrowany system zdalnego odczytu.

**BOSCH ELEKTRONARZĘDZIA** jest wiodącym na świecie producentem elektronarzędzi i osprzętu. Każdego roku Bosch wprowadza na rynek dziesiątki nowych, innowacyjnych produktów z segmentów: elektronarzędzia stacjonarne, osprzęt, technika pomiarowa oraz elektronarzędzia ogrodowe.

**BWT** działa na polskim rynku od 30. lat. Jest ekspertem w branży uzdatniania wody. W ofercie posiada m. in.: filtry mechaniczne, odżelaziające, filtry z węglem aktywnym, urządzenia chroniące instalacje przed osadami wapnia i magnezu, zmiękczacze wraz z osprzętem, chemię instalacyjną, systemy odwróconej.

**CAPRICORN S.A.** Specjalizuje się w produkcji komponentów do nowoczesnych systemów instalacji wodnych oraz grzewczych. Wieloletnie doświadczenie i ciągły rozwój pozwalają zapewnić firmie perfekcyjne działanie instalacji oraz prosty i szybki montaż.

**DANFOSS POLAND** w ofercie posiada rozwiązania do różnych typów budynków poczynając od źródła ciepła (węzły), poprzez dystrybucję (zawory równoważące i regulacyjne) a kończąc na komforcie ciepłym (sterowanie ogrzewaniem). Wszystko od jednego dostawcy.

**DETAL-MET** Produkcja rur i kształtek z PP-R jest specjalnością firmy od ponad 20 lat. Proponuje systemy do wykonania instalacji wodnej oraz c.o. z gwarancją najwyższej jakości. Szeroki zakres produktów tej marki pozwala na stworzenie profesjonalnych instalacji, które będą służyły przez długie lata.

**EFAR** to wyłączny dystrybutor polskich producentów armatury przemysłowej do sieci gazowych, wodnych, ciepłowniczych i parowych oraz bezpośredni importer włoskiej i hiszpańskiej armatury instalacyjnej.

**ELEKTROMET** to polski producent urządzeń energii odnawialnych, takich jak: pompy ciepła, wymienniki i zasobniki c.w.u., bufory c.o., kotły biomasowe eco design, ogrzewacze elektryczne, zespoły grzewcze, zbiorniki na gaz LPG.

**ELTERM** to polski producent elektrycznych kotłów grzewczych, sprzętów hydraulicznych, grup pompowych oraz bogatego osprzętu kotłowni. Rodzinna firma oferuje szereg rozwiązań grzewczych dla domów energooszczędnych oraz użytkowników instalacji PV.

**GRUPA FERRO** to jeden z największych producentów armatury sanitarnej oraz instalacyjno-grzewczej w Europie Środkowej i Wschodniej z 30-letnim doświadczeniem w branży. Dzięki dbałości o wysoką jakość produktów produkty Ferro są obecne w milionach domów oraz obiektów na całym świecie.

**GAZEX** jest wysoko wyspecjalizowanym przedsiębiorstwem zajmującym się produkcją, sprzedażą, montażem i serwisem detektorów, mierników oraz systemów detekcji i pomiaru stężeń gazów toksycznych, wybuchowych i tlenu.

**GEBO** to jedyny wynalazca i producent złączek i obejm remontowo-naprawczych. Lider w dziedzinie napraw i łączenia rur. Produkty GEBO to synonim oszczędności czasu i kosztów w instalacjach. Ich celem jest dostarczanie coraz lepszych, łatwiejszych i szybszych rozwiązań instalacyjnych.

**GRAF** opracowuje, produkuje i sprzedaje szeroką gamę produktów dedykowanych gospodarce wodnej. Proponuje rozwiązania dla globalnych wyzwań, takich jak ochrona wód lub zapobieganie powodziom. Oprócz zarządzania wodą deszczową GRAF specjalizuje się w oczyszczaniu ścieków.

**GRUNDFOS** jest jednym z wiodących producentów pomp na świecie, który wyznacza nowe standardy dotyczące niezawodności, wysokiej efektywności energetycznej oraz inteligentnych funkcji pomp zapewniających komfort dla użytkownika przy minimalnym zużyciu energii.

**HEXONIC** od ponad 1988 roku udoskonala produkty, żeby dać Klientom pewność najlepszego wyboru. W ofercie znajdują się wymienniki lutowane, płaszczowo-rurowe, skręcane oraz specjalistyczne rozwiązania z zakresu wymiany ciepła dla przemysłu.

# int@grīs + 2022

**INSTAL-PROJEKT** to polski producent z ponad 40-letnim doświadczeniem. Tworzy z pasją grzejniki centralnego ogrzewania, grzejniki elektryczne, grzałki oraz dedykowane akcesoria. Produkty marki charakteryzuje niezawodność bazująca na solidności i bezpieczeństwie.

**INTER SANO P.S.A.** Od 1990 roku projektuje, produkuje i prowadzi dystrybucję artykułów instalacyjno-sanitarnych. W ofercie dostępne są: spłuczki, deski sedesowe, zawory napełniające i spustowe, syfony oraz elementy kanalizacyjne.

**KANTHERM** to kompletny multisystem instalacyjny służący do budowy wewnętrznych instalacji wodociągowych, grzewczych oraz technologicznych. Składa się z nowoczesnych rozwiązań technicznych, różniących się materiałem rur i złączek oraz techniką wykonywania połączeń.

**KLARWOD** to polska firma handlowo-produkcyjna, która od 1990 r. specjalizuje się w kompleksowym uzdatnianiu wody dla domu i przemysłu. Doświadczenie, wiedza i umiejętności zespołu specjalistów pozwalają na kompleksowe rozwiązywanie wszelkich problemów związanych z zanieczyszczeniem wody.

**KOTAR** jest producentem materiałów izolacyjnych do wodnego ogrzewania podłogowego. Oferta obejmuje: płyty izolacyjne Izorol, płyty systemowe KR, taśmy brzegowe, klipsy i haki mocujące oraz folie izolacyjne. Firma posiada ponad 30 letnie doświadczenie.

**KRZYS-POL** jest wiodącym producentem z branży kominowej i wentylacyjnej. Oferuje szeroką gamę produktów dla Klientów o różnych wymaganiach. Głównym obszarem działalności firmy KRZYS-POL jest produkcja systemów kominowych ze stali kwasoodpornej.

**LUXRAD** to lider wśród producentów grzejników dekoracyjnych i łazienkowych w Polsce. Marka powstała w 1997 roku. LUXRAD tworzy najwyższej jakości produkty w zgodzie z nowoczesnym designem, ergonomią i bezpieczeństwem, a cała produkcja odbywa się w Polsce. Firma posiada najszerszy asortyment grzejników w Polsce oraz daje możliwość wykonania grzejnika na specjalne zamówienie.

**MCALPINE** to najwyższa jakość w konkurencyjnej cenie. Rozwiązania przedsiębiorstwa zapewniają komfort instalatorom i użytkownikom. Firma odnosi sukcesy na rynkach całego świata dzięki doświadczeniu, innowacyjności oraz nowoczesnym technologiom produkcyjnym.

**NIBE** ze Szwecji specjalizuje się w branży grzewczej oraz produkcji pomp ciepła. Atutem firmy jest najwyższa, jakość produktów oraz bogata oferta oferowanych urządzeń. Jej wizja zakłada tworzenie światowej klasy rozwiązań w dziedzinie zrównoważonej energii.

**NMC** to światowy producent wysokiej klasy izolacji technicznych. Zaawansowane rozwiązania ze spienionego polietylenu Climaflex znajdują zastosowanie w szeroko pojętej technice sanitarnej i grzewczej. Izolacje na bazie syntetycznego kauczuku Insul-Tube wykorzystywane są w technice klimatyzacyjnej i wentylacyjnej. Laboratoria i działy R&D rozlokowane są w wielu krajach.

**PERFEXIM** to polska firma rodzinna, która od 30 lat nieprzerwanie działa na rynku w grupie wiodących producentów branży instalacyjno-grzewczej, łazienkowej oraz sanitarnej. Silna europejska marka, kojarzona jest z niezawodnością i najwyższą jakością produktów co zapewniło firmie wiodącą pozycję na rynku.

**PREVEX** to fabrycznie złożone, szybkie w instalacji i oszczędzające miejsce syfony Flexloc do kuchni i Preloc do łazienki. To także czyszczony od góry EasyClean oraz nowoczesne, gustowne, łatwe w montażu odpływy liniowe EasyLine z funkcją multiregulacji.

**PROFITOR** to prekursor metalowych elastycznych przewodów na rynku polskim. Ponad 119 odmian przewodów gazowych, kilkadziesiąt odmian przewodów do wody. Ponad 1,6 mln sprzedanych przewodów do gazu! Zaufaj doświadczeniu!

**RICOM ENERGY** oferuje systemy kominowe, separacyjne i klimatyzacyjne. Produkty firmy znajdują zastosowanie w inwestycjach każdego rodzaju. Cechują je najwyższej jakości materiały i innowacyjne rozwiązania, po które sięga z myślą o komforcie klienta.

**ROTHENBERGER** jest jednym z wiodących producentów innowacyjnych, zaawansowanych technologicznie urządzeń i narzędzi do systemów sanitarnych, grzewczych, klimatyzacyjnych, chłodniczych i gazowych oraz technologii na rzecz ochrony środowiska.

**STIEBEL ELTRON** to producent wyspecjalizowanych technologicznie urządzeń: przepływowych i pojemnościowych ogrzewaczy wody, pieców akumulacyjnych, konwektorów, pomp ciepła oraz wentylacji i rekuperacji. Od 30 lat w Polsce.

**THERMAFLEX** jest producentem izolacji technicznych ze spienionych poliolefin oraz systemów preizolowanych Flexalen. Rozwiązania THERMAFLEX skutecznie redukują straty energii oraz chronią instalację przed czynnikami zewnętrznymi.

**TWEETOP** Sp. z o. o. – polski producent systemów przeznaczonych do wewnętrznych instalacji wodnych i grzewczych. Oferta firmy to: rury wielowarstwowe PERT/AL/PERT, PERT/EVOH/PERT, kształtki mosiężne zaprasowywane w zakresie średnic 14–75, akcesoria, narzędzia, pompy ciepła i rekuperacja.

**UNIPAK** jest duńskim producentem artykułów chemicznotechnicznych. W ofercie ma m.in. pasty uszczelniające Unipak i Multipak, taśmy teflonowe, pakuły, silikonowe pasty poślizgowe, materiały do lutowania, wykrywacze nieszczelności, taśmy klejące do otulin i kleje anaerobowe.

**VAILLANT** jako lider na rynku w dziedzinie techniki grzewczej i wentylacyjnej, oferuje solarne instalacje grzewcze, pompy ciepła, instalacje wentylacyjne dla budynków niskoenergetycznych, wysoko wydajne urządzenia grzewcze na paliwa kopalne oraz inteligentne układy sterowania.

**VALVEX S.A.** to polski producent armatury sanitarnej i instalacyjnej posiadający aż 100-letnie doświadczenie. Posiadanie własnego działu konstrukcyjnego i technologicznego oraz stale rozbudowywanego, nowoczesnego parku maszynowego stawiają firmę na podium liderów jakości w branży producentów baterii oraz armatury do instalacji wodnych, gazowych i c.o.

**WILO** oferuje pompy i systemy pompowe do ogrzewnictwa, klimatyzacji, wentylacji, zaopatrzenia w wodę i odprowadzania ścieków z możliwością stosowania ich we wszystkich dziedzinach życia publicznego, a także w prywatnych gospodarstwach domowych.

**WOLF** to jeden z wiodących dostawców urządzeń grzewczych, wentylacyjnych i klimatyzacyjnych w Europie. Oferta marki to pompy ciepła, urządzenia wentylacji mechanicznej, szeroka oferta gazowych kotłów kondensacyjnych, a także systemy solarne. Na polskim rynku od 25 lat.

# CONTROLS PLUS

## INSTALUJ I ZARABIAJ!



Pobierz z  
**App Store**

Pobierz z  
**Google Play**

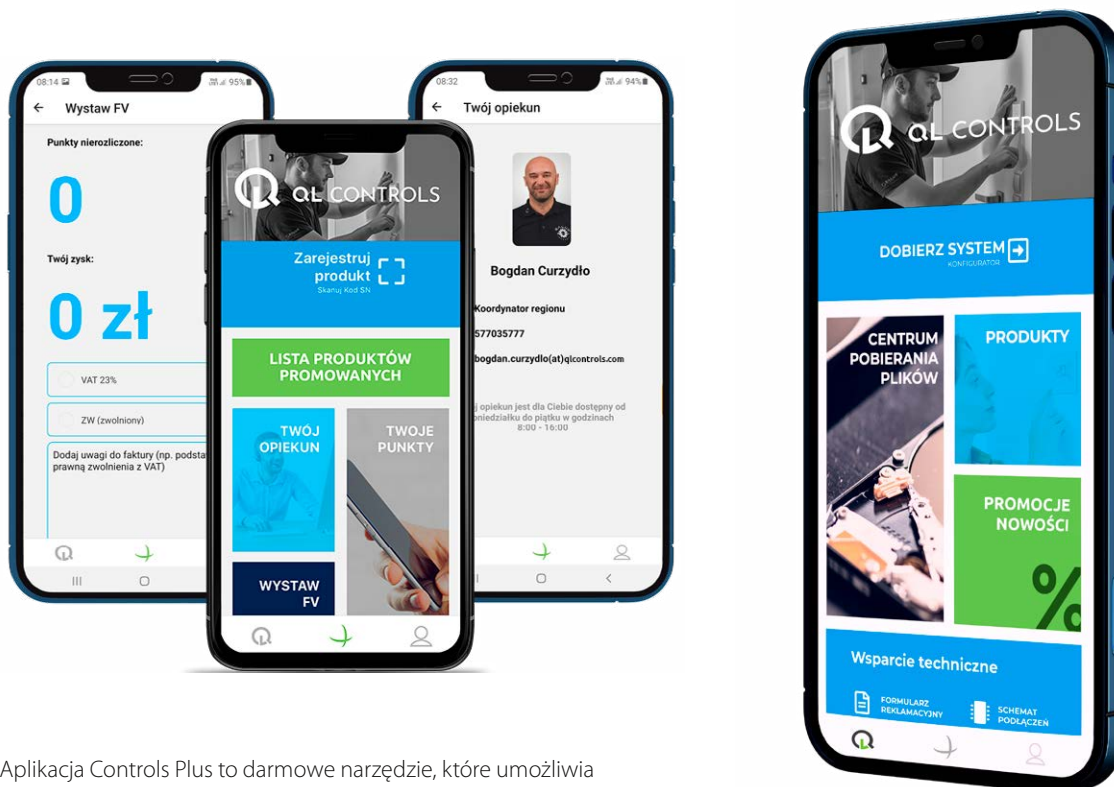


**SALUS**<sup>®</sup>  
CONTROLS

**ENGO**  
CONTROLS

# Program CONTROLS Plus

QL CONTROLS, WYŁĄCZNY DYSTRYBUTOR MARKI SALUS CONTROLS, ROK TEMU WPROWADZIŁ NA RYNEK NIE LADA GRATKĘ – APLIKACJĘ OBSŁUGUJĄCĄ PROGRAM LOJALNOŚCIOWY SALUS PLUS. MIŁO NAM POWIADOMIĆ, ŻE FIRMA DYNAMICZNIE SIĘ ROZWIJA. W TYM ROKU ZOSTAŁA RÓWNIEŻ WYŁĄCZNYM DYSTRYBUTOREM NOWEJ MARKI W BRANŻY GRZEWCZEJ – ENGO CONTROLS. IDZIE ZA TYM ODŚWIEŻENIE PROGRAMU LOJALNOŚCIOWEGO, A TAKŻE ZMIANA JEGO NAZWY NA CONTROLS PLUS.



Aplikacja Controls Plus to darmowe narzędzie, które umożliwia instalatorom i użytkownikom urządzeń marki Salus Controls i Engo Controls łatwy dostęp do informacji o produktach, pomoc w doborze systemu sterującego oraz kontakt ze specjalistami technicznymi

### CZYM SIĘ WYRÓŻNIA CONTROLS PLUS?

Controls Plus to wiele przydatnych funkcji oraz przejrzysta organizacja informacji. Instalując na swoim smartfonie aplikację Controls Plus w jednym miejscu dowiesz się wszystkiego, co potrzebne do korzystania z rozwiązań marki Salus oraz Engo:

- jak idealnie dobrać system sterowania do potrzeb budynku?
- jakie warianty urządzeń masz do wyboru?
- w jaki sposób je poprawnie skonfigurować?

Poza zaprojektowanym przez inżynierów firmy QL Controls konfiguratorem, aktualnym katalogiem i bazą dokumentów (m.in. instrukcje, schematy podłączeń), aplikacja stanie się Twoim źródłem wiedzy o promocjach i nowościach dostępnych w ofercie.

### #WSPIERAMY POLSKIEGO INSTALATORA

Ale to jeszcze nie wszystko! Dołącz do programu Controls plus i zarabiaj pieniądze! Jeśli jesteś instalatorem produktów Salus Controls lub Engo Controls, aplikacja mobilna będzie dla Ciebie nowoczesnym narzędziem wykorzystywanym na co dzień w pracy. Firma stworzyła specjalną Strefę Instalatora, w której specjaliści mogą założyć konto firmowe z dedykowanym swojemu regionowi opiekunem. Otwiera to atrakcyjne finansowo możliwości współpracy. Po zarejestrowaniu profilu Instalator dołączy do programu lojalnościowego Controls Plus, w którym za zakup promowanych produktów przyznawane mu będą punkty wymienne na pieniądze.

Aby otrzymać zapłatę, wystarczy zeskanować kod SN z pudełka i wystawić FV, a to wszystko w kilku kliknięciach:

- logujesz się w Strefie Instalatora,
- rejestrujesz zakupione urządzenia,
- zbierasz punkty,
- w dowolnej chwili wystawiasz fakturę,
- QL Controls wypłaca Ci pieniądze.

### CO MOŻESZ ZYSKAĆ DZIĘKI APLIKACJI PROGRAMU CONTROLS PLUS?

- **Poznasz produkty i zaplanujesz system (wykaz produktów + konfigurator).**
- **Pobierzesz potrzebne pliki (instrukcje, schematy podłączeń, deklaracje zgodności).**
- **Zdobędziesz informacje o promocjach i nowościach.**
- **Zdobędziesz wiedzę techniczną (filmy szkoleniowe i instruktażowe).**
- **Uzyskasz darmowe wsparcie techniczne specjalistów QL Controls.**
- **Możesz działać mobilnie – gdziekolwiek jesteś, masz Controls Plus pod ręką.**
- **Możesz uczestniczyć w korzystnym programie lojalnościowym (STREFA INSTALATORA).**
- **Możesz wreszcie rozliczać punkty, wystawiać faktury i zarabiać pieniądze (STREFA INSTALATORA).**

### POBIERZ, WYPRÓBUJ I BĄDŹ ZAWSZE NA PLUSIE

#### GDZIE POBRAĆ?

Aplikację mobilną Controls Plus znajdziesz w:  
Google Play i APP Store.



ZAPRASZAMY do odwiedzenia stron internetowych QL Controls:

- [www.salus-controls.pl/aplikacja-controls-plus](http://www.salus-controls.pl/aplikacja-controls-plus)
- [www.salus-controls.pl](http://www.salus-controls.pl)
- [www.engocontrols.com](http://www.engocontrols.com)



# Nowy partner, nowe pompy

GRUPA SBS NAWIĄZAŁA WSPÓŁPRACĘ Z FIRMĄ TEKNOPOINT, WŁOSKIM PRODUCENTEM POMP CIEPŁA. ZAKŁAD PRODUKCYJNY ZNAJDUJE SIĘ W TRADYCYJNYM DLA TEJ BRANŻY REJONIE WENECCJI I DZIAŁA JUŻ OD 30 LAT Z PEŁNYM ZAPLECZEM PROJEKTOWYM ORAZ SZKOLENIOWYM.



**G**łówna działalność firmy to projektowanie urządzeń klimatyzacyjnych i grzewczych, dystrybucja, szkolenia i wsparcie techniczne. Asortyment produktów to między innymi pompy powietrze typu monoblok, które w tym roku wchodzą na polski rynek za pośrednictwem spółki SBS.

Pompy ciepła typu woda – powietrze o nazwie handlowej ATHENA – występują w wersji Monobloc i Split. Poparte są o technologię wykorzystującą nowy gaz R32, realizują zadania w zakresie grzania, chłodzenia i produkcji wody użytkowej.

Typoszereg pomp obejmuje moce od 6,80 do 17,00 kW. Producent gwarantuje pracę pomp w zakresie temperatur od -20°C do +43°C.

Sprzedaż pomp TEKNOPOINT na rynku polskim jest prowadzona na zasadach wyłączności przez Grupę SBS.

Autoryzowany serwis i obsługę gwarancyjną na terenie Polski prowadzi Huch EnTEC Sp. z o. o. z siedzibą w Lesznie. W zakresie produkcji wykorzystywane są tylko sprawdzone komponenty uznanych producentów jak Mitsubishi, Wilo, Swep itp.

#### NAJWAŻNIEJSZE ZALETY POMP CIEPŁA ATHENA:

- Podkładki antywibracyjne,
- Przewodowy panel sterowania z kablem,
- Czujnik zbiornika wody grzewczej/chłodniczej,
- Czujnik zasobnika c.w.u.,
- Taca ociekowa,
- Kabel grzejny,
- Sprężarka Mitsubishi (inwerterowa),
- Elektroniczny zawór rozprężny o zmiennym skoku,
- Płytkowy wymiennik ciepła Swep,
- Pompa obiegowa Wilo,
- Wentylator z silnikiem DC Inwerterowym
- Program zapobiegający zamarzaniu,
- Dynamiczne zarządzanie odszranianiem,
- Zintegrowany manometr.

# Ciepła woda od ręki

SZYBKI DOSTĘP DO CIEPŁEJ WODY TO PODSTAWA KOMFORTU I HIGIENY. MARKA STIEBEL ELTRON PREZENTUJE WYSOKIEJ JAKOŚCI CIŚNIENIOWE, WISZĄCE, POJEMNOŚCIOWE OGRZEWACZE WODY.



Zeskanuj kod QR aby uzyskać więcej informacji o ogrzewaczach pojemnościowych STIEBEL ELTRON



## PSH CLASSIC P I PSH WE L/R SĄ WYPOSAŻONE W:

- stalowy zbiornik pokryty specjalną emalią CoPro,
- anodę magnezową, która spełnia surowe wymagania niemieckiej normy DIN 4753,
- izolację z twardej, wysokiej jakości pianki poliuretanowej,
- grzałkę elektryczną,
- wskaźnik temperatury,
- zawór bezpieczeństwa
- uniwersalny uchwyt ścienny ułatwiający montaż,
- wersja PSH WE L/R w wężownicę spiralną.

## PSH CLASSIC P

Typoszereg ciśnieniowych, energooszczędnych elektrycznych, pojemnościowych ogrzewaczy wody w nowej wersji.

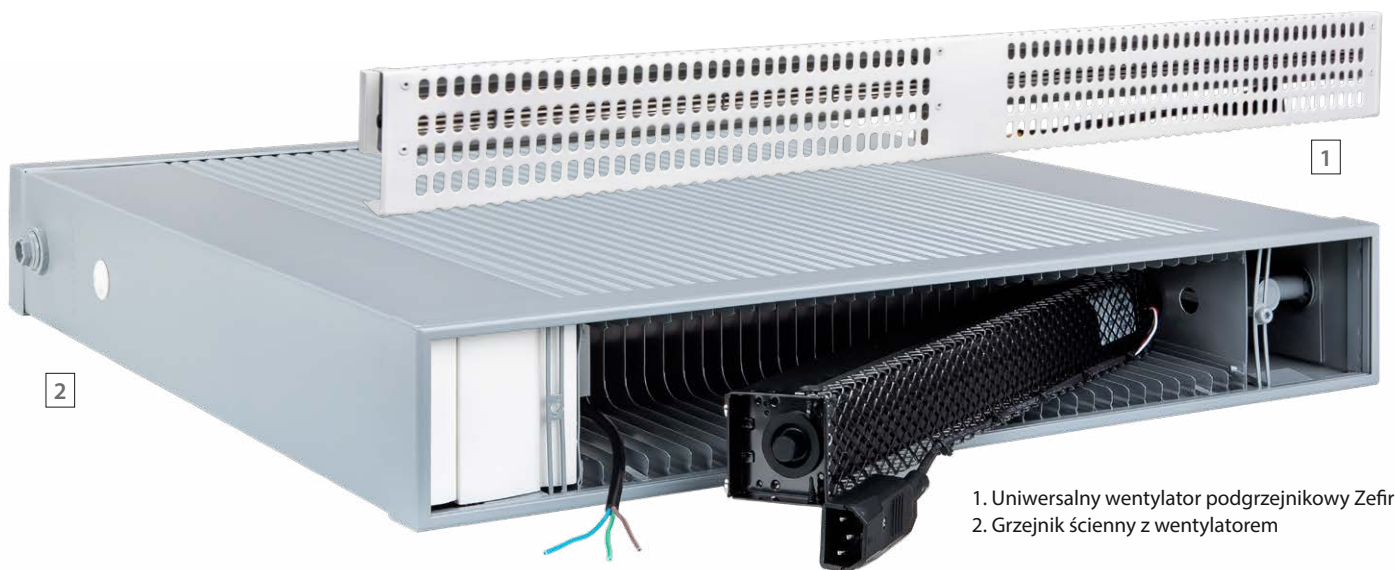
Temperatura jest ustawiana bezstopniowo od 30°C do 70°C, fabryczna wartość wynosi 60°C. Urządzenie ogrzewa wodę, gdy temperatura spadnie poniżej wartości zadanej. Prosty montaż jest gwarantowany przez uniwersalny uchwyt ścienny. PSH Classic P posiada przewód elektryczny z wtyczką.

- ciśnieniowe urządzenie w wersji okrągłej współpracujące z wszystkimi dostępnymi w handlu armaturami ciśnieniowymi,
- efektywny tryb jednotaryfowy do korzystania z ciepłej wody przez całą dobę,
- z wtyczką do podłączenia do każdego gniazdka Schuko,
- pokrętko do bezstopniowej regulacji temperatury w zakresie 30°C-70°C,
- wskaźnik temperatury do wizualnej kontroli temperatury wody,
- lampka sygnalizacyjna pracy,
- 6 pojemności: 50, 80, 100, 120, 150, 200 litrów.

## PSH WE L/R

Wszystkie modele są wyposażone w rurkowy, spiralny wymiennik ciepła i grzałkę ze stali nierdzewnej. Są przystosowane do montażu w pionie, z wersjami lewostronnego „L” lub prawostronnego „R” podłączenia wymiennika ciepła. Kołnierz wyposażony jest w drugą rurkę czujnika do zewnętrznej regulacji wymiennika ciepła. Łatwa do demontażu elektryczna grzałka kołnierzowa. Duży otwór kołnierzowy do skutecznego i wygodnego odwadniania.

- wysoki komfort dzięki bezstopniowej regulacji temperatury w zakresie 35–75°C,
- wskaźnik temperatury do wizualnej kontroli temperatury wody w zbiorniku,
- przyłącze cyrkulacji podnosi komfort ciepłej wody w dłuższych instalacjach rurowych,
- trwała grzałka ze stali nierdzewnej,
- wysoka efektywność energetyczna dzięki minimalnym stratom energii na podtrzymanie gotowości,
- dzięki ochronie elektrycznej IP25 możliwy jest montaż nad wanną,
- 4 pojemności: 80, 120, 150 i 200 litrów.



1. Uniwersalny wentylator podgrzewnikowy Zefir  
 2. Grzejnik ścienny z wentylatorem

# Wyższa moc grzejników

JAK ZWIĘKSZYĆ MOC GRZEJNIKÓW? SĄ DWIE DROGI: ZWIĘKSZENIE TEMPERATURY ZASILANIA LUB WYMUSZENIE CYRKULACJI POWIETRZA W OBRĘBIE GRZEJNIKÓW.

Gdy dysponujemy łatwo sterowalnym źródłem ciepła z dużym zakresem dostępnej mocy grzewczej, takim jak kocioł elektryczny, olejowy czy też gazowy, odpowiedź na zadane pytanie jest prosta: należy podwyższyć temperaturę czynnika grzewczego. Wzrost  $T_z$  o  $1^\circ\text{C}$  przekłada się na wzrost mocy grzewczej  $1\text{ m}^2$  powierzchni każdego typu grzejnika średnio o  $10\text{ W}$ . Zatem im większa powierzchnia grzewcza grzejnika, tym większy efekt grzewczy da wzrost jego temperatury pracy.

Największą powierzchnię ma grzejnik podłogowy. Podniesienie temperatury  $100\text{ m}^2$  posadzki o  $1^\circ\text{C}$  da wzrost mocy grzewczej o  $1\text{ kW}$ , jednakże by taki efekt osiągnąć, musimy posadzkę „naładować” ogromną ilością ciepła. Masa  $100\text{ m}^2$  posadzki wynosi średnio  $20\text{ ton!}$  Z powodu ogromnej bezwładności cieplnej przy ogrzewaniu podłogowym nie ma mowy o szybkim efekcie grzewczym. Ogrzewanie niskotemperaturowe podłogowe obarczone jest wadą niskiej sterowalności, która przejawia się głównie w okresach przejściowych o bardzo zmiennych potrzebach grzewczych. Wówczas łatwo o niedogrzanie lub przegrzanie pomieszczeń.

Z grzejników ściennych największą powierzchnię wymiany posiadają grzejniki miedziano-aluminiowe firmy REGULUS®-system. Jest ona o blisko  $50\%$  większa od analogicznej wielkości grzejników panelowych. Czy da się jeszcze bardziej powiększyć powierzchnię grzewczą tego typu grzejników? Oczywiście, że tak. Ale obecne zagęszczenie lamelki aluminiowych tworzących korpus grzejnika jest optymalne dla odpowiedniego poziomu konwekcji swobodnej (grzejniki te grzeją także przez promieniowanie z powierzchni). Dalsze zagęszczanie lamelki spowodowałoby wzrost oporów przepływu powietrza przez wnętrze grzejnika do takiego stopnia, że grzejnik grzałby jedynie poprzez wspomagany przedmuch powietrza przez jego wnętrze, tak jak to jest w klimakonwektorach, czy chłodnicach samochodowych.

Jakie grzejniki wybrać warto do pomp ciepła? Ogrzewanie niskotemperaturowe wymusza inne podejście do zagadnienia. Po to by podwyższyć moc grzejnika, należy jak najszybciej usunąć ogrzane powietrze

z jego otoczenia, czyli wymusić ruch powietrza poprzez grzejnik i wokół niego. Efekt jest kolosalny – możliwy wzrost mocy grzewczej grzejnika nawet do  $60\%$  bez zmiany wielkości grzejnika! Wystarczy jeszcze dodać progi wymuszonej cyrkulacji powietrza (sterowanie biegami) i mamy wielostopniową „skrzynię biegów” mocy grzewczej. Zyskujemy ważny atut w sytuacji, gdy nasze potrzeby w zakresie ilości ciepła są bardzo zmienne, a co wynika ze specyfiki polskiego klimatu.

Dla wielu osób „grzejniki z wentylatorem” kojarzą się z „farełką”. Tymczasem zamontowane w grzejnikach typoszereg E-VENT oraz REVERS tzw. wentylatory poprzeczne (długie, wąskie, w kształcie walca) pracują z głośnością około  $30\text{ dB}$  ( $30\text{ dB}$  to cichy szepot słyszany z odległości  $1\text{ m}$ ), a pobór prądu przez taki wentylator to zaledwie kilkanaście W.

Analogiczne wentylatory można zamontować pod grzejnikiem każdego typu. Jest to sposób na znaczny wzrost mocy, szczególnie cenny dla właścicieli domów u których zmiana kotła spowodowała, że posiadane grzejniki grzeją za słabo.

## PAMIĘTAJ:

- grzejniki niskotemperaturowe umożliwiają efektywne grzanie przy pomocy pompy ciepła;
- zmieniając ogrzewanie na niskotemperaturowe nie trzeba zmieniać grzejników na większe;
- efektywnym i tanim sposobem na zwiększenie mocy grzewczej grzejnika jest intensyfikacja cyrkulacji powietrza wokół niego;
- nie ma efektywnego chłodzenia bez wymuszonej cyrkulacji powietrza;
- zalety eksploatacyjne grzejników REGULUS®-system: unikalnie wysoka sprawność i dynamika pracy, sterowalność, uniwersalne, całoroczne zastosowanie. Grzejniki kolorowe, dekoracyjne, ściennie i podłogowe kanałowe.



Ciepło z natury

**termet®**

# Ekologiczne urządzenia grzewcze

Wysokowydajne pompy ciepła i energooszczędne kotły kondensacyjne.



## Pompy ciepła TERMET AIR PREMIUM

Ekologiczne pompy ciepła typu monoblok z wysokoefektywną sprężarką scroll i elektronicznym zaworem rozprężnym. Charakteryzują się bardzo cichą pracą oraz klasą energetyczną A++ (A7/W35).

## Gazowe kotły kondensacyjne ECOCONDENS GOLD PLUS

Nowoczesne kotły kondensacyjne z możliwością sterowania przez internet. Odznaczają się szerokim zakresem modulacji mocy palnika i wysoką sprawnością, co ma znaczący wpływ na niskie zużycie gazu.



# Era X nadchodzi

CZEKA NAS ŚWIEŻA ODSŁONA KOTŁÓW KONDENSACYJNYCH MARKI BERETTA. NOWOŚCIĄ W OFERCIE JEST ZASTOSOWANIE WYMIENNIKÓW KONDENSACYJNYCH WYKONANYCH ZE STALI NIERDZEWNEJ AISI 304 L, A NAZWY KOTŁÓW W NIE WYPOSAŻONE ZOSTAŁY UZUPEŁNIONE LITERĄ „X”. NOWA ERA X POCZĄTKOWO ZASŁY-  
NĘŁA Z KOTŁÓW MYNUTE X, OD TEGO ROKU DO OFERTY TRAFIŁY NOWE MODELE EXCLUSIVE X, A ZAPLANOWANE SĄ JESZCZE INNE MODELE KOTŁÓW, KTÓRE DOŁĄCZĄ DO SERII „X”.

**K**otły Exclusive X powstały z myślą o lepszym jutrze i osobach poszukujących ekologicznych rozwiązań. Kotły mogą już przetwarzać mieszaninę gazu i wodoru do max 20% „zielonego” gazu. Będzie on ekologicznym punktem zwrotnym w nadchodzących latach, zgodnie z celami zrównoważonego rozwoju środowiska i procesem dekarbonizacji, do osiągnięcia których dąży w swoich działaniach Unia Europejska.

Obie serie kotłów „X” dostępne zarówno w wersji jedno- jak i dwufunkcyjnej świetnie sprawdzą się nie tylko w nowej, ale również modernizowanej instalacji. To dzięki wysokiej odporności nowego wymiennika na korozyjne działanie kondensatu i ograniczeniu do minimum możliwości powstawania tlenków oraz innych negatywnych zjawisk elektrochemicznych. Z kolei jego kształt z pojedynczą rurą zapewnia stały przepływ we wszystkich sekcjach wymiennika. Dostęp od frontu kotła ułatwia okresowe czynności konserwacyjne, czyszczenie komory spalania, a także przynosi korzyści związane z montażem urządzenia, które może być zaaranżowane niemal w każdej przestrzeni.

Kotły te oferują bardzo szeroki zakres modulacji (Mynute X do 1:7, Exclusive X do 1:8) i modulowaną pompę cyrkulacyjną o niskim zużyciu energii (EEI ≤ 0,20). Warto również podkreślić, że kotły Mynute X mogą pracować na każdy rodzaj gazu (G20, G2.350, G27 oraz LPG), natomiast Kotły Exclusive X na gaz G20 oraz LPG. Te ostatnie nie wymagają stosowania zestawów przebrojeniowych w przypadku pracy kotła na gaz LPG. Wystarczy odpowiednia nastawa parametrów na panelu sterowania kotła. System Aktywnej Kontroli Spalania w kotle EXCLUSIVE X, zaprojektowany oraz opracowany przez markę

Beretta, zapewnia funkcjonalność, wydajność i niski poziom emisji w każdych warunkach. Zaawansowany, inteligentny system sterowania zapewnia samoregulację spalania, dzięki czemu nie ma potrzeby wstępnej kalibracji.

Jednym z wyróżniających się i innowacyjnych elementów linii kotłów MYNUTE X oraz EXCLUSIVE X jest panel sterowania. Podświetlany wyświetlacz LCD komunikuje się z użytkownikiem/installatorem za pomocą intuicyjnych ikon, w przypadku kotła EXCLUSIVE X również za pomocą tekstu w języku polskim. Kolorowy wyświetlacz oraz możliwość programowania godzinowego to cechy innowacyjnego panelu sterowania, w który wyposażony są modele z serii EXCLUSIVE X.

Takie zalety, jak wysoka wydajność, elastyczność instalacji, wbudowany zawór antyzwrotny spalin, niskie zużycie gazu, szeroki zakres modulacji, przyjazny panel sterowania, możliwość zdalnego sterowania przy użyciu mobilnej aplikacji, atuty które posiadają omawiane kotły z serii X sprawiają, że stanowią one bardzo dobry wybór do zastosowania w mieszkaniach i domach jednorodzinnych.

**Na montaż kotłów Mynute X oraz Exclusive X można otrzymać dotację, bowiem urządzenia te biorą udział w programie CZYSTE POWIETRZE. Dodatkowo ze względu na wysoką jakość komponentów użytych do produkcji urządzeń, RUG Riello Urządzenia Grzewcze S.A. oferuje 5-letnią gwarancję, której warunki znajdują się na stronie [www.beretta.pl](http://www.beretta.pl).**



# Kultowa rura

CZERWONĄ, CENIONĄ PRZEZ INSTALATORÓW RURA KELLER PE-RT 17X2 DOSTĘPNA JEST RÓWNIEŻ W KRĘGACH 400 MB!

**D**ostępny w ofercie marki KELLER kompletny system ogrzewania podłogowego KELLER Floor poszerzył się o kolejny produkt – kultowa, czerwona rura KELLER PE-RT 17x2 od dziś również w kręgach 400 mb!

KELLER PE-RT Floor to wysokiej, jakości rury jednorodnie przeznaczone do konstruowania instalacji ogrzewania i chłodzenia płaszczyznowego.

Rury wykonane są, jako pięciowarstwowe (polietylen PE-RT typ II – klej – osłona antydyfuzyjna EVOH – klej – polietylen PE-RT typ II), gdzie wszystkie warstwy są trwale połączone w procesie produkcyjnym. Dzięki zastosowaniu polietylenu o podwyższonej odporności termicznej PE-RT i wysokiej elastyczności produktu, rury KELLER PE-RT Floor są wygodne do instalowania nawet w niskich temperaturach.

Zastosowana powłoka antydyfuzyjna EVOH gwarantuje szczelność na przenikanie tlenu do wnętrza instalacji zabezpieczając jej elementy przed korozją.



**JUŻ DOSTĘPNA W MAGAZYNIE CENTRALNYM GRUPY SBS!**  
Rura KELLER PE-RT w kręgach 400 mb pakowana jest w wielowarstwową folię ochronną, 5 kręgów po 400 mb na paletę (2000 mb).

KOD TOWARU	NAZWA TOWARU	IŁOŚĆ W KRĄŻKU
KEL 580000	Rura KELLER PE-RT z osłoną antydyfuzyjną EVOH 5-warstwowa 17×2 – kolor czerwony, 600 mb (zwoje)	600 mb
KEL 580400	Rura KELLER PE-RT z osłoną antydyfuzyjną EVOH 5-warstwowa 17×2 – kolor czerwony, 400 mb (zwoje)	400 mb
KEL 580001	Rura KELLER PE-RT z osłoną antydyfuzyjną EVOH 5-warstwowa 17×2 – kolor czerwony, 200 mb (zwoje)	200 mb

# Nowe produkty w ofercie w Grupy SBS

GRUPA SBS WPROWADZIŁA DO OFERTY NOWE ZBIORNIKI BUFOROWE I ZASOBNIKI CWU MARKI GALANTA.



#### KOD TOWARU

FV12046TST

#### NAZWA TOWARU

Zasobnik CWU 120 l z przyłączami od góry do kotłów gazowych

#### KOD TOWARU

FV120060S

#### NAZWA TOWARU

Zasobnik CWU 120 l z pojedynczą wężywnicą, przyłącza z boku

#### ZASOBNIKI CWU 120 L Z PRZYŁĄCZAMI OD GÓRY DO KOTŁÓW GAZOWYCH

- Przystosowane do pracy w instalacjach grzewczych z kotłami gazowymi jednofunkcyjnymi.
- Łatwe w montażu i obsłudze – montowane bezpośrednio pod kotłem gazowym.
- Wydłużona żywotność – zabezpieczone przed korozją dzięki zastosowaniu wysokiej jakości powłoki emaliowanej oraz dwóch anod magnezowych.
- Oszczędność energii – izolacja o grubości 33 mm z pianki poliuretanowej gwarantująca minimalne straty ciepła.
- Klasa efektywności energetycznej B.
- Pojemność wężywnicy 6,4 l.

#### ZASOBNIKI CWU 200 L Z POJEDYNCZĄ WĘŻYWNICĄ, PRZYŁĄCZA Z BOKU

- Przystosowane do pracy z niskotemperaturowymi źródłami energii, takimi jak pompy ciepła i instalacje solarne.
- Zoptymalizowane do integracji z systemami HVAC ze sterowaniem automatycznym – posiadają trzy złącza termoczuJNIKÓW.
- Pionowy montaż – to typ stojący – montuje się je tylko na podłodze pomieszczenia.
- Wydłużona żywotność – zabezpieczone przed korozją dzięki zastosowaniu wysokiej jakości powłoki emaliowanej oraz dwóch anod magnezowych.
- Oszczędność energii – izolacja o grubości 75 mm z pianki poliuretanowej gwarantująca minimalne straty ciepła.
- Klasa efektywności energetycznej B.
- Pojemność wężywnicy 4,3 l.



**B**

KOD TOWARU	NAZWA TOWARU
FV20067D1	Zasobnik CWU 200 l z podwójną wężownicą, do współpracy z pompą ciepła, pionowy
FV30067D1	Zasobnik CWU 300 l z podwójną wężownicą, do współpracy z pompą ciepła, pionowy

**ZASOBNIKI CWU Z PODWÓJNĄ WĘŻOWNICĄ, DO POMP CIEPŁA, PIONOWE:**

- Doskonale nadają się do pracy z niskotemperaturowymi źródłami energii, takimi jak pompy ciepła i instalacje solarne.
- Zoptymalizowane do integracji z systemami HVAC ze sterowaniem automatycznym – posiadają trzy złącza termoczuJNIKÓW
- Pionowy montaż – to typ stojący – montuje się je tylko na podłodze pomieszczenia.
- Wydłużona żywotność – zabezpieczone przed korozją dzięki zastosowaniu wysokiej jakości powłoki emaliowanej oraz dwóch anod magnezowych.
- Oszczędność energii – izolacja o grubości 85 mm z pianki poliuretanowej gwarantująca minimalne straty ciepła
- Klasa efektywności energetycznej B.



**C**



**B**

KOD TOWARU	NAZWA TOWARU
BCE60R	Zbiornik buforowy 60 l, emaliowany, pionowy/poziomy
BCE80R	Zbiornik buforowy 80 l, emaliowany, pionowy/poziomy
BCE120R	Zbiornik buforowy 120 l, emaliowany, pionowy/poziomy

**ZBIORNIKI BUFOROWE 60 L, 80 L I 120 L EMALIOWANE**

- Przeznaczone do przechowywania ciepłej wody w instalacjach z pompą ciepła lub innych instalacjach grzewczych.
- Uniwersalny montaż – mogą być zamontowane w pozycji pionowej lub poziomej, zawieszane na ścianie lub umiejscowione pionowo na podłodze pomieszczenia.
- Wydłużona żywotność – zabezpieczone przed korozją dzięki zastosowaniu wysokiej jakości powłoki emaliowanej oraz dwóch anod magnezowych.
- Oszczędność energii - w izolacji PPU o grubości 33 mm gwarantującej mniejsze straty ciepła
- Wyposażone w zawór kulowy do odpowietrzania.
- Klasa efektywności energetycznej C.

KOD TOWARU	NAZWA TOWARU
BC200K60	Zbiornik buforowy 200 l, nieemaliowany
BC300K	Zbiornik buforowy 300 l, nieemaliowany

**ZBIORNIKI BUFOROWE 200 L I 300 L NIEEMALIOWANE**

- Przeznaczone do przechowywania ciepłej wody w instalacjach z pompą ciepła lub innych instalacjach grzewczych.
- Dogodny sposób podłączenia i sterowania poprzez wiele otworów technologicznych/gniazd. Dzięki czemu zbiorniki mogą być umieszczone w dowolnym miejscu.
- Pionowy montaż – to typ stojący – montuje się je tylko na podłodze pomieszczenia.
- Oszczędność energii - izolacja o grubości 75–85 mm z pianki poliuretanowej gwarantująca minimalne straty ciepła.
- Klasa efektywności energetycznej B

NOWOŚĆ!



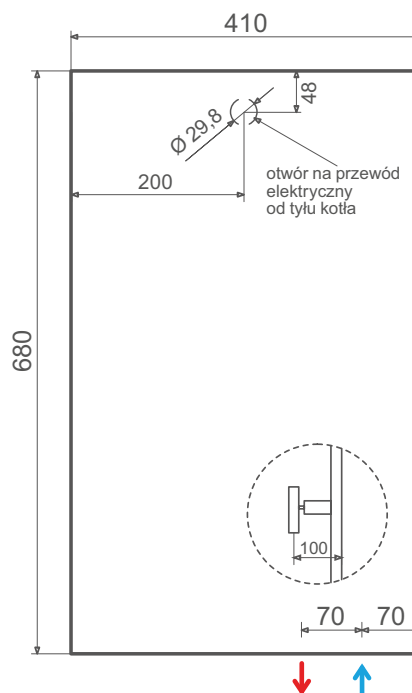
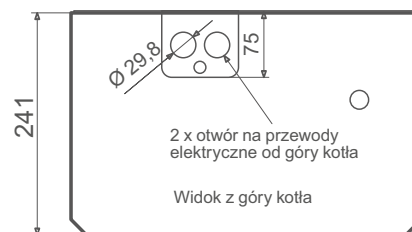
# KELLER EcoPower

OTO ABSOLUTNA NOWOŚĆ W OFERCIE GRUPY SBS. KOCIOŁ ELEKTRYCZNY KELLER ECOPOWER TO PRODUKT DO OGRZEWANIA MAŁYCH I ŚREDNICH OBIEKTÓW Z INSTALACJĄ NISKOTEMPERATUROWĄ.

Budownictwo energooszczędne jest już standardem, a jedną z wielu dostępnych na rynku możliwości zamiany energii elektrycznej na ciepłą są elektryczne kotły oporowe. Postanowiliśmy włączyć je do naszej oferty Marki Domowej KELLER. Kocioł KELLER EcoPower przeznaczony jest do ogrzewania małych i średnich obiektów posiadających wodną niskotemperaturową ( $T < 100^{\circ}\text{C}$ ) instalację c.o. systemu zamkniętego lub otwartego. Na wyposażeniu kotła znajduje się grupa bezpieczeństwa, naczynie przeponowe 5 l oraz pompa elektroniczna. Nowoczesna automatyka i precyzyjne sterowanie zastosowane w kotłach KELLER EcoPower pozwala na maksymalizację pracy urządzeń w tańszej taryfie, a funkcjonalność PV ready pozwala na wykorzystanie nadmiaru kWh wytworzonego przez panele fotowoltaiczne na ogrzanie domu. Zachowujemy zarazem pełną kontrolę nad energią wykorzystywaną przez kocioł w momencie, gdy jest używany jako alternatywne źródło grzania.

## ZALETY PRODUKTU:

- Dostępny w dwóch wersjach: 15/9/6/4 kW i 18/12/6/4 kW.
- Wbudowany w automatykę tygodniowy programator c.o.
- Wyposażony w sterowanie pogodowe.
- Wyposażony w funkcjonalność PV ready.
- Wbudowany licznik zużycia energii z PV.
- Idealny jako alternatywne źródło ciepła w układach z PV.
- Dostosowanie mocy kotła do mocy instalacji PV.
- Regulacja mocy maksymalnej.
- Dedykowany do współpracy z pompami ciepła.
- Idealny do współpracy z ogrzewaniem podłogowym.
- Może pracować w układzie otwartym i zamkniętym.
- Opcja podłączenia pakietu c.w.u.
- Opcja sterowania za pomocą smartfona.
- Opcja radiowego sterowania pokojowego i pogodowego.
- Elektroniczna nastawa temperatury w zakresie  $5-70^{\circ}\text{C}$ .
- Klasa efektywności energetycznej D.
- Sprawność urządzenia – 99,5%.





# Dołącz do Klubu Ambasadora Pomp Ciepła WOLF

Zyskaj dodatkowo **31 000 zł netto**  
przy montażu 10 pomp ciepła WOLF!

Miejsce wymiany  
doświadczeń pomiędzy  
Ambasadorami



Miejsce  
podnoszenia  
kwalifikacji



System korzyści  
dla Ambasadorów

Witamy  
w Klubie  
Ambasadora

Zestaw powitalny:

- odzież Wolf
- dostęp do zestawu narzędzi instalatora pomp ciepła



Zestaw  
narzędzi  
6500 zł netto  
na własność

MONTAŻ  
POMPY  
CIEPŁA



# EcoHeat Mono

## źródło ciepła w wersji eko

FIRMA TWEETOP ROZSZERZA PALETĘ POMP CIEPŁA O JEDNOSTKI TYPU MONOBLOK SERII ECOHEAT MONO. Z UWAGI NA WYJĄTKOWO WYSOKI WSPÓŁCZYNNIK COP, WYNOŚĄCY MAKSYMALNIE 5.22 W PUNKCIE PRACY A7W35, TE NOWOCZESNE URZĄDZANIA STANOWIĄ IDEALNE ROZWIĄZANIE DLA OGRZEWANIA DOMU ORAZ PRZYGOTOWANIA CIEPŁEJ WODY UŻYTKOWEJ.



Zastosowanie zaawansowanego układu termodynamicznego wykorzystującego technologię EVI oraz szeroki zakres pracy pomp z serii EcoHeat Mono sprawia, że są przystosowane do polskich warunków klimatycznych, pozyskując energię cieplną z powietrza zewnętrznego o temperaturze nawet do  $-25^{\circ}\text{C}$ ! Z kolei w okresie letnim bardzo użyteczna okazuje się funkcja chłodzenia, która obniża temperaturę w pomieszczeniach.

### PROSTY MONTAŻ

Montaż pompy nie wymaga skomplikowanych i kosztownych prac ziemnych. Zastosowanie inwertera do sterowania pracą sprężarki pozwoliło na wprowadzenie płynnej regulacji wydajności cieplnej pompy. To dostosowuje pracę urządzenia do aktualnego zapotrzebowania budynku oraz pozwala uniknąć częstych zatrzymań i uruchomień urządzenia, czyli tak zwanego taktowania. Dzięki temu wydłużono żywotność pompy oraz zmniejszono zapotrzebowanie na energię.

Pompy ciepła EcoHeat Mono są przeznaczone do stosowania w budynkach mieszkalnych, domkach letniskowych, punktach handlowych, biurach i obiektach gastronomicznych. Nie wymagają przy tym pomieszczenia kotłowni ani przewodów kominowych. Możemy swobodnie i taniej aranżować układ funkcjonalny budynku. Armaturę towarzyszącą można zainstalować właściwie w każdym pomieszczeniu, jednocześnie eliminujemy potrzebę budowania instalacji gazowej i wprowadzania gazu do budynku.

### ZE WSPARCIEM

Klienci, którzy zdecydują się na zakup pomp ciepła serii Tweetop EcoHeat Mono mogą liczyć na wsparcie techniczne realizowane przez Dział Projektowy firmy – zespół pomoże w doborze urządzenia. Pompy

EcoHeat Mono objęte są dwuletnią gwarancją z możliwością przedłużenia do 5 lat. Kupując pompy EHM należy pamiętać również o pozostałych produktach oferowanych przez firmę, czyli renomowanym systemie instalacyjnym Tweetop PERT dostępnym w zakresie średnic 16-75mm i przeznaczonym do budowy instalacji wodno-grzewczych, w tym ogrzewań podłogowych oraz rekuperatorach serii EcoVent Recu.

### ODKRYJ ZALETY POMP TWEETOP EHM

#### Szeroki zakres pracy – technologia EVI

Technologia EVI to nowoczesne rozwiązanie techniczne polegające na modyfikacji układu termodynamicznego pomp z serii Tweetop EHM. Zastosowano dodatkowy zawór rozprężny oraz dodatkowy wymiennik ciepła. Dzięki temu znacznie podniesiono ciśnienie czynnika chłodniczego w układzie pomp ciepła, co pozwala na prace urządzeń w temperaturach zewnętrznych do  $-25^{\circ}\text{C}$  oraz zdolność wytwarzania czynnika grzewczego o temperaturze do  $60^{\circ}\text{C}$  na zasilaniu.

Technologia EVI to w rezultacie niższe koszty eksploatacyjne oraz współczynnik COP wyższy o co najmniej 10% w porównaniu do klasycznych rozwiązań stosowanych w pompach ciepła. Dochodzi on do  $\text{COP}=5.22$  przy temperaturze wody zasilającej instalację CO rzędu  $35^{\circ}\text{C}$  i temp. zewn.  $7^{\circ}\text{C}$ .

#### Inteligentne odszranianie parownika

Stosowany w pompach Tweetop EHM system wykorzystuje technologie inteligentnego odszraniania ciśnieniowego opartą o pomiar temperatury otoczenia. W zależności od niej ustalany jest dokładny czas odszraniania oraz ciśnienia początkowego. Rozwiązanie tego typu efektywnie oszczędza energię oraz sprawia, że pompa ciepła pracuje z wysoka wydajnością.

#### DC Inverter

Dzięki technologii DC Inverter sterownik pompy ciepła elastycznie i precyzyjnie dostosowuje prędkość obrotową sprężarki. Umożliwia to płynną regulację wydajności cieplnej urządzenia poprzez pokrycie strat ciepła w pomieszczeniach na podstawie zmierzonej w czasie rzeczywistym temperatury zewnętrznej. Skutkuje to osiągnięciem pełnego komfortu cieplnego oraz optymalizacją zużycia energii elektrycznej poprzez obniżanie jej poboru do wartości niezbędnej dla ekonomicznego funkcjonowania pompy ciepła.

#### Sprężarka inwerterowa Panasonic

Sercem pomp ciepła EcoHeat Mono jest niezawodna sprężarka rotacyjna z podwójnym tłokiem oraz płynną regulacją mocy grzewczej. Dzięki specjalnym rozwiązaniom konstrukcyjnym charakteryzuje się niższym hałasem oraz drganiami, zapewniając wzrost wydajności sprężania przy jednoczesnym wzroście współczynnika COP.



**Niski poziom hałasu**

Urządzenia cechują się bardzo niskim poziomem hałasu – dla modelu P6 to tylko od 37 do 54 db(A) w odległości 1 m. Pompy ciepła EcoHeat Mono posiadają również wbudowany tryb cichej pracy.

**Układy termodynamiczne z elektronicznymi zaworami rozprężnymi**

Zastosowanie elektronicznych zaworów rozprężnych umożliwia płynne dostosowanie wydajności do zapotrzebowania na ciepło, elektroniczną kontrolę przegrzania, możliwość uzyskania niskiego przegrzewu czynnika chłodniczego oraz wyjątkowo niskie zużycie energii elektrycznej.

**Chłodzenie pomieszczeń w standardzie**

Pompy ciepła EcoHeat Mono mają również możliwość chłodzenia budynku w okresie letnim. Dzięki odwróceniu funkcji obiegu chłodniczego, który z ogrzewania przełącza się na chłodzenie, urządzenie schładza znajdująca się w buforze wodę. Można jej użyć jako czynnika do klimatyzacji budynku, przy wykorzystaniu choćby instalacji ogrzewania podłogowego pracującej w funkcji chłodzenia.

**Czynnik chłodniczy R32**

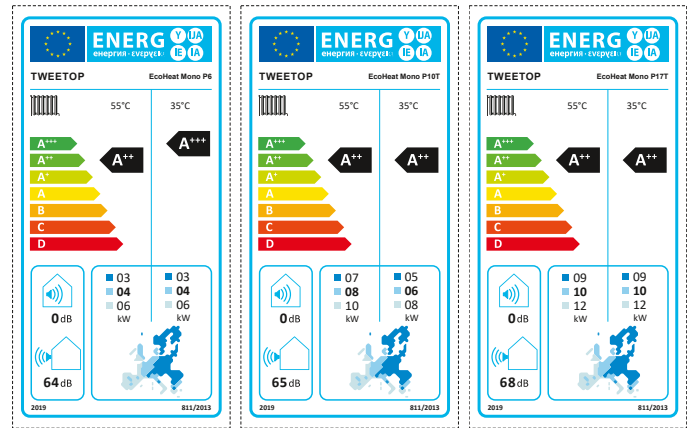
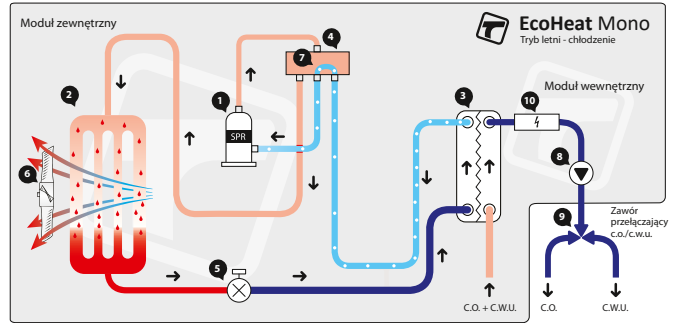
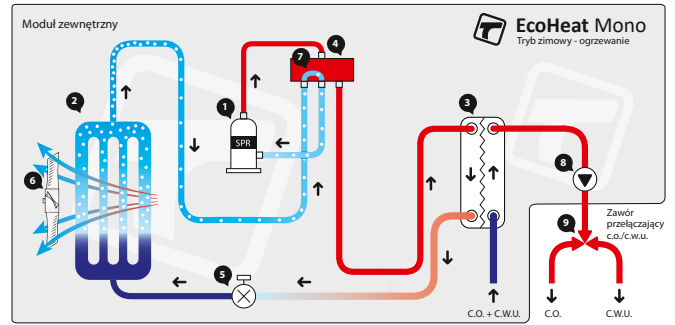
W urządzeniach zastosowano ekologiczny czynnik chłodniczy R32, który jest bardziej przyjazny dla środowiska, niż popularny preparat R410a. R32 pozwala także na uzyskanie lepszych parametrów wydajnościowych pomp ciepła serii EHM.

**Najwyższa klasa efektywności energetycznej A+++\***

Pompy ciepła EcoHeat Mono to efektywne urządzenia zapewniające pełny komfort ciepły użytkownikom, przy jednoczesnym niskim zużyciu energii elektrycznej.

**Kolorowy wyświetlacz dotykowy 5" z funkcją termostatu**

Pompy EcoHeat Mono są wyposażone w 5-calowy, inteligentny, kolorowy wyświetlacz dotykowy, przeznaczony do montażu na ścianie. Wyświetlacz jest wyposażony w precyzyjną kontrolę temperatury ze skokiem co 0.5°C i pozwala na wyświetlanie krzywej grzewczej oraz szeregu innych parametrów, zapewniając łatwe i wygodne sterowanie pracą urządzenia.



\*Dotyczy pompy EcoHeat Mono P6 przy parametrach temperatury zasilania 35°C

PARAMETR	JEDNOSTKA	ECOHEAT MONO P6	ECOHEAT MONO P10T	ECOHEAT MONO P17T
Moc grzewcza +7/+35°C	kW	2.29–8.25	4.70–12.50	7.00–20.50
COP max +7/+35°C		5.22	4.39	4.55
Moc chłodnicza +35/+7°C	kW	6.10	11.30	15.50
Maksymalne natężenie pobieranego prądu	A	13.0	7.6	12.0
Zakres pracy w trybie grzania	°C	-25~43	-25~43	-25~43
Max. temp. czynnika grzewczego na zasilaniu	°C	60	60	60
Zasilanie elektryczne		230V/50Hz	400V/3N-/50Hz	400V/3N-/50Hz
Producent sprężarki		Panasonic	Panasonic	Panasonic
Czynnik chłodniczy R32	kg	1.3	1.6	2.0
Ilość wentylatorów		1	1	2
Poziom ciśnienia akustycznego (1 m)	dB(A)	37–54	42–55	44–58
Producent pompy obiegowej		Grundfos	Grundfos	Grundfos
Wymiary urządzenia netto (dł./szer./wys.)	mm	1002×490×805	953×460×915	997×437×1315
Waga urządzenia netto	kg	90	100	155

# Bez zanieczyszczeń odkryj separatory KELLER

---

W OFERCIE MARKI KELLER OD DŁUŻSZEGO CZASU ZNALEŹĆ MOŻNA SEPARATOR ZANIECZYSZCZEŃ KELLER Z FILTREM I ZAWOREM KULOWYM  $\frac{3}{4}$ ". SUKCESE TEGO PRODUKTU SPRAWIŁ, ŻE GRUPA SBS WPROWADZA KOLEJNY: SEPARATOR ZANIECZYSZCZEŃ KELLER Z FILTREM I GŁOWICĄ OBROTOWĄ.



NOWOŚĆ

#### SEPARATOR ZANIECZYSZCZEŃ KELLER Z FILTREM I GŁOWICĄ OBROTOWĄ GW 3/4" - GZ 1"

Separator zanieczyszczeń KELLER zapewnia usuwanie zanieczyszczeń z instalacji grzewczej, zawierających głównie piasek, miedź, aluminium i rdzę. Separator wychwytuje wszystkie zanieczyszczenia krążące w instalacji uniemożliwiając ich dalszy obieg w systemie grzewczym. Dzięki temu zapobiega się uszkodzaniu elementów instalacji, w szczególności pomp obiegowych i wymienników ciepła, a także poprawia się ich wydajność. Ciągły przepływ medium przez wnętrze separatora podczas normalnej pracy instalacji stopniowo doprowadza do całkowitego usunięcia zanieczyszczeń. Zjawisko zachodzi dzięki połączonej pracy magnesu neodymowego i filtra osadnikowego.

Dowiedz się więcej



#### SEPARATOR ZANIECZYSZCZEŃ KELLER Z FILTREM I ZAWOREM KULOWYM 3/4"

Separator zanieczyszczeń KELLER do instalacji c.o. jest nowym, najmniejszym na rynku filtrem magnetycznym, przystosowanym do montażu pionowego i poziomego. Jest łatwy w montażu, dzięki niewielkim rozmiarom można go zamontować nawet w małej przestrzeni.

Separator zanieczyszczeń jest zaprojektowany w taki sposób aby zarówno przy montażu pionowym, jak i poziomym czynnik wpływający do wnętrza siatki był dokładnie oczyszczony. Filtrowanie następuje podczas powrotu, kiedy czynnik wracający z instalacji c.o. wpływa do wnętrza siatki filtrującej o gęstości 500 mikronów. Tam następuje odseparowanie magnetytu, który trafia na silny magnes o mocy 11 000 Gaussów. Pozostałe zanieczyszczenia zatrzymują się na siatce. Separator można oczyścić w prosty sposób poprzez wyjęcie bagnetu magnesu i spuszczeniu nieczystości poprzez zawór spustowy.

Dowiedz się więcej



#### ZALETY SEPARATORA ZANIECZYSZCZEŃ KELLER Z FILTREM I GŁOWICĄ OBROTOWĄ

- Montaż w każdej pozycji (pion/poziom).
- Podwójny gwint w korpusie obrotowym – GW 3/4" i GZ 1", jedyne takie rozwiązanie na rynku europejskim.
- Wbudowany zawór odcinający osadnik separatora od instalacji – nie ma potrzeby montażu dwóch dodatkowych zaworów odcinających.
- Podwójne działanie filtracji powoduje całkowite usuwanie zanieczyszczeń:
  - silny magnes neodymowy (11 000 Gaussów) przyciąga zanieczyszczenia ferromagnetycznych,
  - gęsty filtr osadnikowy zatrzymuje zanieczyszczenia mechaniczne do wielkości 500 µm.
- Transparentny osadnik – łatwa inspekcja stanu czystości instalacji.
- Wbudowany zawór spustowy.

# Świadoma kontrola ciśnienia w instalacji

POD POJĘCIEM „ŚWIADOMA KONTROLA CIŚNIENIA”, KRYJE SIĘ ZNAJOMOŚĆ PROBLEMÓW, KTÓRE MOGĄ WYSTĄPIĆ W INSTALACJI Z ZAMONTOWANYM REGULATOREM CIŚNIENIA WODY ORAZ SPOSOBEM ICH WYKRYCIA I ROZWIĄZANIA. PRZEMYSŁAW DUTKA, DORADCA TECHNICZNY W FIRMIE CALEFFI, PRZEDSTAWIA NAJCZĘŚCIEJ WYSTĘPUJĄCY PROBLEM ORAZ JEGO DWIE PRZYCZYNY.

## PROBLEM: WZRASTAJĄCE CIŚNIENIE W INSTALACJI POMIMO PRAWIDŁOWEGO USTAWIENIA REGULATORA

Pierwszą rzeczą, która nasuwa się na myśl w takim przypadku, to uszkodzenie urządzenia. Doświadczenie firmy Caleffi sięgające kilkudziesięciu lat pokazuje, że do uszkodzenia samego urządzenia dochodzi bardzo rzadko i muszą wystąpić szczególne warunki, żeby taka sytuacja miała miejsce (na przykład uderzenie hydrauliczne).

## JAKA JEST W TAKIM RAZIE PRZYCZYNA?

W zasadzie możemy mieć do czynienia z dwoma przypadkami. Pierwszym z nich jest zanieczyszczenie samego urządzenia. Aby zrozumieć dlaczego stanowi to problem dla samego regulatora, musimy być świadomi w jaki sposób on pracuje. Poniżej przedstawiono dwa stany pracy.

Rysunek 1 przedstawia regulator w trakcie poboru wody w instalacji. W takiej sytuacji element regulacyjny jest otwarty (zaznaczony czerwonym okręgiem), stopień otwarcia zależy od ilości pobieranej wody. Warto również zwrócić uwagę na manometr, który wykazuje niższe ciśnienie, niż to ustawione na pokrętle. Przyczyną są wewnętrzne straty generowane przy przepływie wody.

Na rysunku 2 mamy wskazaną sytuację, kiedy instalacja nie pracuje czyli nie ma poboru wody. Element regulacyjny jest zamknięty. Ciśnienie wody po stronie sieci wodociągowej jest wyższe, natomiast po stronie instalacji wewnętrznej – niższe. W układzie nie dochodzi

do wyrównania ciśnienia, ponieważ woda z sieci nie przedostaje się do wewnętrznej instalacji dzięki uszczelnieniu zastosowanemu na elemencie regulacyjnym.

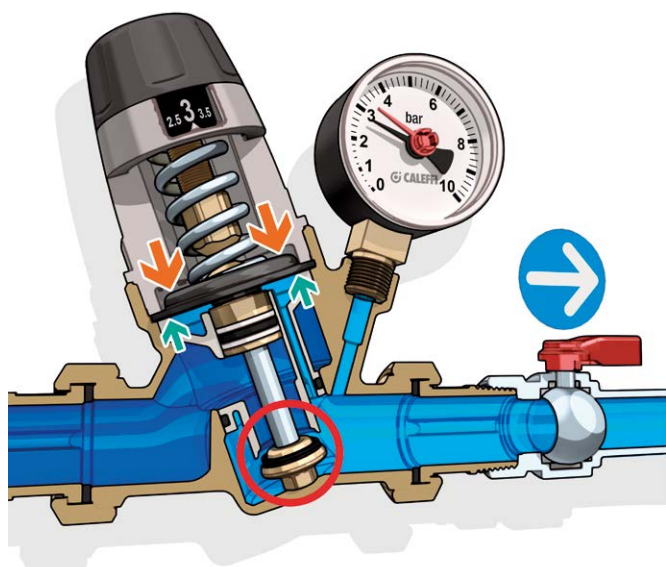
## CO SIĘ STANIE JEŚLI USZCZELNIENIE BĘDZIE POKRYTE ZANIECZYSZCZENIAMI?

W takim przypadku może dojść do przecieku. Zgodnie z zasadą naczyń połączonych, ciśnienie będzie dążyło do wyrównania swojej wartości przed i za regulatorem. Urządzenie nie będzie utrzymywać zadanego ciśnienia.

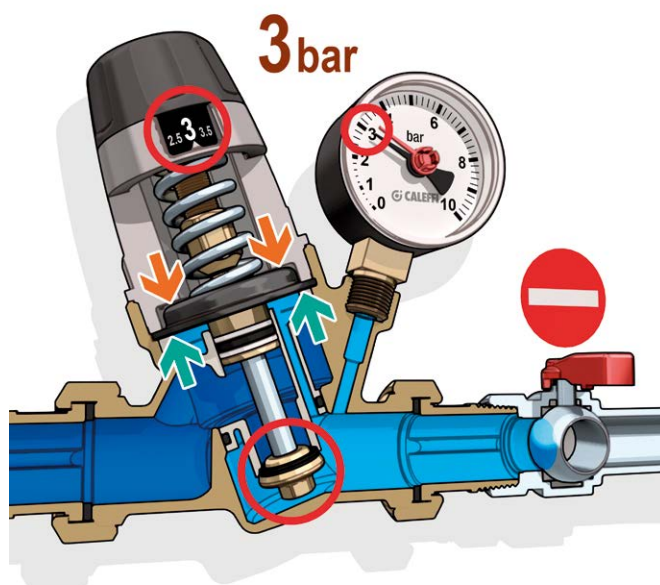
## JAK ROZWIĄZAĆ TAKI PROBLEM?

Wystarczy usunąć zanieczyszczenia. W przypadku regulatorów ciśnienia z serii 535 (na rysunkach) taka procedura jest niezwykle prosta, ponieważ wkład regulatora stanowi jeden element, który można odkręcić za pomocą klucza. Po wyczyszczeniu wkład należy zamontować. Nie ma konieczności ponownej kalibracji – ciśnienie będzie utrzymywane zgodnie z nastawą na pokrętle. Podobną procedurę można przeprowadzić w przypadku regulatorów z serii 533, te jednak wymagają ponownego ustawienia ciśnienia.

Drugi przypadek ma miejsce w instalacjach, gdzie regulator ciśnienia wody został zamontowany na zasilaniu zasobnika ciepłej wody użytkowej. Taki montaż niestety często wykonywany jest kiedy w instalacji zimnej wody użytkowej brak jest naczynia przeponowego. Pominięcie



Rysunek 1. Regulator serii 535 w trakcie poboru wody w instalacji



Rysunek 2. Regulator serii 535 przy pracującej instalacji – brak poboru wody

tak istotnego elementu skutkuje okresowym zadziałaniem zaworu bezpieczeństwa. Dzieje się tak ze względu na wzrost ciśnienia w zasobniku w trakcie podgrzewu wody. Taka sytuacja mylnie kojarzona jest ze zbyt wysokim ciśnieniem pochodzącym z sieci wodociągowej, a nie z zasobnika. Stąd część osób aby jej zapobiec stosuje na podłączeniu do zasobnika regulator ciśnienia wody (takie rozwiązanie jest prawidłowe w pewnych wyjątkowych przypadkach).

#### ALE GDZIE W TAKIM RAZIE POJAWIA SIĘ W TAKIM UKŁADZIE PROBLEM?

Zerknijmy jeszcze raz na Rysunek 2. W instalacji nie ma poboru wody, a więc element regulacyjny jest zamknięty. Podczas podgrzewu wody ciśnienie wzrasta od strony wewnętrznej instalacji (ponieważ nie ma elementu, który może przejąć jego nadmiar – naczynie przeponowe). To podwyższone ciśnienie wskazywane jest przez manometr i błędnie odbierane

jako nieprawidłowe działanie samego regulatora. Taka sytuacja ma miejsce nawet w przypadku zastosowania pomiędzy regulatorem, a zasobnikiem – zaworu zwrotnego (wystarczy nawet niewielka nieuszczelność zaworu zwrotnego, aby ciśnienie po obu jego stronach wyrównywało się).

#### ROZWIĄZANIE: MONTAŻ ODPOWIEDNIEGO NACZYNNIA PRZEPONOWEGO

W przypadku jakichkolwiek wątpliwości proszę o kontakt z działem technicznym firmy Caleffi. Naszym głównym celem, który przyświeca całemu zespołowi jest lokalizacja i rozwiązanie problemów występujących w instalacjach. Należy pamiętać, że wymiana produktu na nowy nie jest rozwiązaniem, a jedynie pójściem drogą na skróty.

Przemysław Dutka, Doradca Techniczny w firmie Caleffi

✉ [przemyslaw.dutka@caleffi.com](mailto:przemyslaw.dutka@caleffi.com) ☎ 668 652 314

[www.caleffi.com](http://www.caleffi.com)

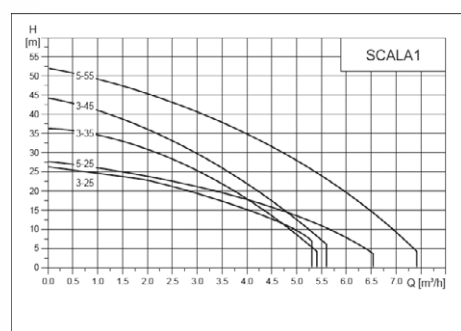
## REGULATORY CIŚNIENIA

**CALEFFI**  
Hydronic Solutions



# Nowoczesny hydrofor zdalnie sterowany

SCALA1 OD MARKI GRUNDFOS JEST HYDROFOREM DOMOWYM DO PODNOSZENIA CIŚNIENIA WODY TYPU „WSZYSTKO W JEDNYM”. WYPOSAŻONY JEST W MODUŁ KOMUNIKACYJNY BLUETOOTH, DZIĘKI CZEMU UŻYTKOWNIK SMARTFONA Z APLIKACJĄ GO REMOTE MA PEŁNĄ KONTROLĘ NAD PRACĄ POMPY.



Charakterystyki dla pompy pojedynczej i zestawu dwupompowego

Scala1 jest kompletnym urządzeniem zawierającym hydraulikę, silnik, zbiornik membranowy, przetwornik ciśnienia, detektor przepływu, zabezpieczenie przed suchobiegiem, zawór zwrotny i inteligentny sterownik. Silnik o wysokiej efektywności energetycznej jest chłodzony wodą, co zapewnia cichą i niezawodną pracę urządzenia.

Scala1 to idealne rozwiązanie do zasilania instalacji domowych w wodę z płytkich studni (< 8 m) i do podnoszenia ciśnienia wody z sieci wodociągowych. Scala1 sprostą również pompowaniu wody ze zbiornika pośredniego, podziemnego lub dachowego. Typowe zastosowania to dostarczanie wody do:

- zaworów czerpalnych i natrysków,
- zraszaczy do podlewania trawników,
- systemów nawadniania ogrodów.

Ponadto hydrofor Scala1 można zastosować w takich obiektach jak:

- szklarnie,
- małe budynki użyteczności publicznej,
- myjnie samochodowe w ograniczonym zakresie.

Prosty montaż polega na przyłączeniu rur do pompy Scala1, zasilania jej wodą i podłączeniu zasilania elektrycznego. Pompę uruchamia się szybko dokonując nastaw bezpośrednio na jej panelu sterującym lub za pośrednictwem aplikacji Grundfos Go Remote. Przy bardziej zaawansowanych ustawieniach możesz skorzystać ze wskazówek „Asystenta uruchomienia” dostępnych online.

Scala1 posiada wejście +24 V do sterowania jej pracą sygnałem zewnętrznym. Dzięki tej funkcji pompa może być załączana i wyłączana np. sygnałem z czujnika poziomu, w przypadku napełniania zbiornika dachowego, lub czujnika wilgotności, w przypadku stosowania pompy w systemach nawadniania. Konfiguracji wejścia sterującego dokonuje się z aplikacji Grundfos GO Remote.

Pracę pompy można zaprogramować tak, aby każdego dnia pracowała tylko w określonych godzinach.

Wyboru przedziałów czasowych dokonuje się z poziomu aplikacji GO Remote. Można wybrać różne przedziały czasowe dla każdego dnia tygodnia. Ta funkcja jest szczególnie przydatna w zastosowaniach do nawadniania.

Zastosowana technologia „Multi-pump/booster” umożliwi połączenie dwóch pomp w zestaw i ich sterowanie

w trybie praca/wspomaganie lub praca/czuwanie. Konfigurację przeprowadza się łatwo za pomocą aplikacji Grundfos GO REMOTE, która umożliwi także wybór trybu pracy naprzemiennej.

Połączenie dwóch pomp uzyskuje się za pomocą dodatkowego osprzętu: płyty podstawy, kolektora wejściowego/wyjściowego, zaworów, przewodu komunikacyjnego. Zestaw dwupompowy zapewnia większą wydajność zależną od typu zastosowanych pomp i oporów zasilanej instalacji.

## KOMUNIKACJA BLUETOOTH

**Moduł komunikacyjny Bluetooth zainstalowany w pompie łączy się z intuicyjną aplikacją Grundfos GO REMOTE, która umożliwia monitorowanie pracy, identyfikację zakłóceń i dokonywanie nastaw na pompie Scala1 za pomocą smartfona. Aplikację GO REMOTE można zainstalować w dowolnym urządzeniu mobilnym z systemem operacyjnym iOS lub Android. Aplikacja Grundfos GO REMOTE umożliwia zdalne uruchomienie pompy i jej nastawy, co jest doceniane szczególnie wtedy, gdy Scala1 jest zamontowana w trudno dostępnych miejscach.**

# OBALAMY MITY o ogrzewaniu podłogowym

SYSTEMY WODNEGO, NISKOTEMPERATUROWEGO OGRZEWANIA PŁASZCZYZNOWEGO, WYKORZYSTUJĄCE POWIERZCHNIE POSADZEK LUB ŚCIAN JAKO ŹRÓDŁO CIEPŁA, SZTURMEM WESZŁY NA SALONY I ZUPEŁNIE ZMIENIAJĄ SPOJRZENIE INWESTORÓW NA ASPEKT KOMFORTU TERMICZNEGO. JEDNAK ZANIM ZDOBYŁY SWOJĄ ZASŁUŻONĄ POZYCJĘ EFEKTYWNEGO, ENERGOOSZCZĘDNEGO I WIELOFUNKCYJNEGO ROZWIĄZANIA, MUSIAŁY UPORAĆ SIĘ Z KILKOMA KRZYWDZĄCYMI MITAMI. JAKIMI?

## OGRZEWANIE PODŁOGOWE JEST... NIEZDROWE

Dokładnie w takim samym stopniu, jak niezdrowe jest nieumiejętne korzystanie z tradycyjnych systemów grzewczych. Winowajcą nie jest bowiem technologia, a zbyt ciepłe lub zbyt zimne pomieszczenia. Prawidłowo wykonana i nieprzegrzana podłoga jest obojętna dla zdrowia ludzkiego. A z punktu widzenia zdrowia ogrzewanie podłogowe, z uwagi na brak zjawiska konwekcji powietrza, a wraz z nim unoszenia się kurzu oraz bakterii, będzie idealnym rozwiązaniem dla alergików. Podkreślamy również: przy prawidłowych temperaturach podłogi (zgodnych z normami) nie występuje efekt „ciężkich nóg”.

## SPOKOJNY SEN? PUCHATY DYWAN? ZAPOMNIJ O „PODŁOGÓWCE”

Nic bardziej mylnego. Znacznie lepiej powiedzieć „zapomnij o źle zamontowanym i nieodpowiednio wyregulowanym systemie”. Nic bowiem nie stoi na przeszkodzie, by tego typu ogrzewanie stało się integralną częścią sypialnianego ciepła. Wystarczy ustawić odpowiednią temperaturę na czas snu. Pamiętajmy bowiem, że temperatura powietrza już 7 cm nad powierzchnią podłogi osiąga temperaturę pomieszczenia. A co z puchatymi dywanami? Im grubsza warstwa materiału przykrywająca system, tym jego skuteczność będzie mniejsza. Ale kto powiedział, że nie można zagęścić rozstawu rur lub wspomóc się ogrzewaniem ściennym lub sufitowym?

## MONTAŻ I OBSŁUGA – TRUDNE I NIEINTUICYJNE

Montaż instalacji ogrzewania podłogowego w Systemie KAN-therm jest procesem szybkim dzięki bogatej ofercie rur, izolacji oraz elementów mocujących Systemu Tacker, Profil, Rail oraz TBS. Posadzki mogą być wykonywane w technologii suchej lub mokrej (np. wylewki anhydrytowe). Późniejsza obsługa również mile Was zaskoczy! Staje się ona banalnie prosta dzięki zastosowaniu urządzeń i automatyki sterującej Systemu KAN-therm SMART – funkcja „Start SMART”.



# Rozdzielacze ze stali nierdzewnej KELLER

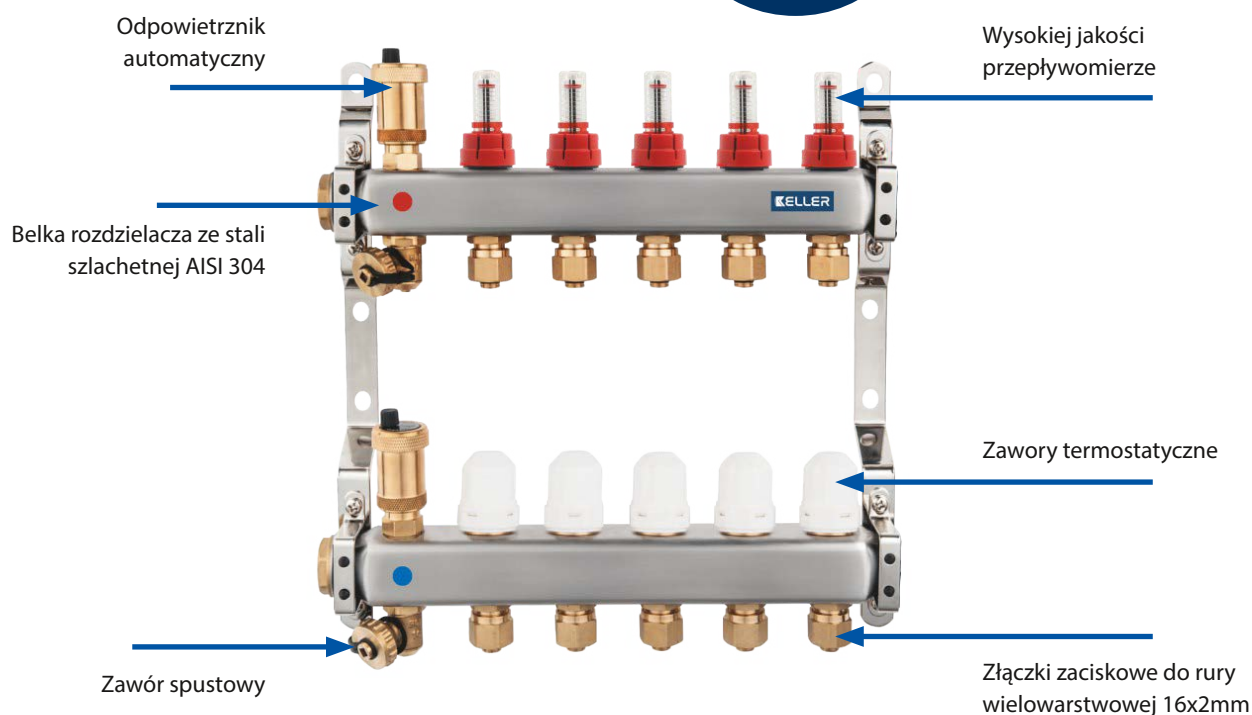
OFERTA ROZDZIELACZY MARKI KELLER POSZERZYŁA SIĘ O NOWĄ GRUPĘ PRODUKTÓW – ROZDZIELACZE ZE STALI NIERDZEWNEJ. NOWE PRODUKTY KELLER DOSTĘPNE SĄ W DWÓCH WARIANTACH WYPOSAŻENIA TJ. Z NYPLAMI  $G\frac{1}{2}$  ZE ZŁĄCZKAMI DO RURY WIELOWARSTWOWEJ  $16 \times 2$  MM LUB BEZ ZŁĄCZEK – NYPLE  $G\frac{1}{2} \times G\frac{3}{4}$ , PO 11 MODELI KAŻDY (OD 2 DO 12 SEKCJI).

Rozdzielacze KELLER składają się z dwóch belek o średnicy wewnętrznej 1", wykonanych ze stali nierdzewnej AISI 304, co zapewnia im maksymalną odporność na korozję i tym samym gwarantuje długotrwałą, bezawaryjną pracę urządzenia. Dodatkowym elementem podnoszącym trwałość urządzeń są specjalne uchwyty z izolacją gumową tłumiącą drgania i hałas. Uchwyty nadają konstrukcji sztywność i równocześnie utrzymują stałą odległość między belkami. Przeznaczone do pracy w instalacjach grzejnikowych, mieszanych, czy do montażu w ogrzewaniu płaszczyznowym doskonale spełniają

funkcję łącznika elementów systemu grzewczego równocześnie optymalizując pracę instalatora.

Producent rozdzielaczy KELLER ze stali nierdzewnej udziela 15-letniego okresu gwarancji, a szeroki wachlarz typów i modeli pozwala na wybór najlepszego rozwiązania.

**NOWOŚĆ**



Więcej informacji  
na temat  
**NOWOŚCI**





# Bądź z nami na bieżąco!

„Magazyn Grupy SBS”

OTRZYMUJ  
BEZPŁATNY EGZEMPLARZ

Napisz do nas:  
marketing@grupa-sbs.pl

Zeskanuj kod QR  
i czytaj wydanie elektroniczne



Obserwuj nas na Facebooku!  
<https://www.facebook.com/grupaSBS>

# SIŁA DOŚWIADCZENIA

PRODUKTY DO CZYSZCZENIA I OCHRONY INSTALACJI GRZEWCZYCH



ODWIEDŹ NASZE STOISKO  
NA TARGACH INSTALACJE 2022,  
25-27 KWIETNIA, HALA 5

[www.fernox.com.pl](http://www.fernox.com.pl)

**FERNOX**  
MAKES WATER WORK



# RICOM BLACK

RICOM ENERGY, PRODUCENT SYSTEMÓW KIMINOWYCH Z TWORZYW SZTUCZNYCH, OFERUJE SWOJE PRODUKTY W BARDZO CZARNEJ WERSJI. ODKRYJ ICH ZALETY.

**T**worzywa sztuczne są narażone na szkodliwe oddziaływanie warunków atmosferycznych, a promieniowanie ultrafioletowe wpływa na ich właściwości mechaniczne.

Dzięki zastosowaniu czarnego koloru poszczególne elementy systemów kominowych Ricom są odporne na niekorzystny wpływ słońca (promieniowania UV) – zarówno przed montażem, jak i po. Można je składować na zewnątrz bez obawy przed przebarwieniami czy zmniejszeniem ich wytrzymałości, co jest szczególnie istotne w se-

zonach letnich. Odporność na promieniowanie UV wydłuża okres eksploatacji systemów kominowych. Nawet długotrwała ekspozycja czarnych elementów na niekorzystne warunki atmosferyczne nie skutkuje wzrostem kruchości czy powstawaniem pęknięć naprężeniowych. Czarny kolor nadaje również systemom designerskiego wyglądu. Odkryte elementy instalacji łatwiej wkomponują się w przestrzeń kotłowni.

Zabezpiecz się na lato, zaopatrując się w nasze produkty.



# Dobry kierunek dla instalatora.



Największy kanał YouTube z poradami dla instalatorów.

Ponad **50 000** subskrybcji.

Ponad **10 000 000** wyświetleń.



# Ekologia w łazience

TRENDY EKO SĄ DZIŚ OBECNE W KAŻDEJ DZIEDZINIE ŻYCIA. I TO NIE JEST TYLKO MODA. UŚWIADAMIAMY SOBIE CORAZ CZĘŚCIEJ, ŻE EKOLOGIA OZNACZA „BYĆ ALBO NIE BYĆ” DLA CAŁEJ LUDZKOŚCI.

Choć wydaje się, że na naszej planecie jest dużo wody, tylko niewielka jej część nadaje się do picia. Naukowcy alarmują, że zasoby te szybko mogą się skończyć, jeśli nie zaczniemy oszczędniej wodą gospodarować. Jak to zrobić? Nawet małe zmiany mają znaczenie.

### ZMIEŃ NAWYKI

Zmiana codziennych przyzwyczajeń to chyba najprostszy sposób na troskę o środowisko, a przy okazji o domowy budżet. Mniejsze zużycie wody i energii oznacza przecież mniejsze wydatki.

O które nawyki chodzi? Chociażby o zakręcanie kranu podczas mycia zębów czy golenia – by woda nie płynęła niepotrzebnie. Pomoże też krótka kąpiel pod prysznicem zamiast wylegiwania się w wannie. Obliczono, że do standardowej wanny nalewamy ok. 150 litrów wody, podczas gdy szybki prysznic wymaga 40–50 litrów.

### NOWOCZESNE ROZWIĄZANIA

Znajdziemy całą gamę rozwiązań zapobiegających marnowaniu wody i energii. Dotyczą one m.in. armatury.

W kompozycji w bieli i beżu projektant zastosował luksusowy zestaw natryskowy z deszczownicą Amigo VerdeLine. Jednym z największych jego atutów jest ekologiczność. Przepływ wody w głowicy deszczownicy wynosi 5,5 l/min, w ręczce prysznicowej – 6,2 l/min. Dzięki temu ograniczamy zużycie wody aż o 50 procent!

Poza tym zestaw wyposażono w Ferro Air-in System. Wskutek „dodawania powietrza do wody” uzyskujemy obfity strumień przy faktycznie

zmniejszonym przepływie. Stojąca bateria umywalkowa Alba VerdeLine posiada wywołujący podobny efekt perlator napowietrzający strumień.

W wymienionych modelach zastosowano też system łatwego usuwania kamienia wapiennego easy clean. Jest to przydatne nie tylko ze względu na naszą wygodę czyszczenia urządzeń. Każdy sposób na ograniczanie użycia środków czystości, które nie są przecież obojętne dla środowiska, zasługuje na uwagę.

Cel ekologiczny przyświecał projektantowi aranżacji o kafelkach w odcieniu szalwii. Wykorzystał tu ścienną baterię natryskową Vitto Black VerdeLine z wbudowanym ogranicznikiem przepływu wody, dzięki któremu znacząco zmniejszył jej zużycie. Nablutowa bateria umywalkowa z tej samej serii posiada perlator, a także wyposażona jest w system easy clean. Dobrany do aranżacji zestaw natryskowy Phila Black zaopatrzone w Auto Clean System zapewniający samoczynne czyszczenie dysz ręczki z kamienia wapiennego.

### CIESZ SIĘ NATURĄ

Jak widać, ekologia w łazience nie oznacza rezygnacji z komfortu ani z atrakcyjnych elementów wystroju. W łazienkach urządzonej w stylu hołdującym naturze królują subtelne kolory – beże i brązy nawiązujące do barw ziemi, biel i zieleń kojarzące się ze światem przyrody.

Obowiązkowa jest obecność naturalnych materiałów, od ciepłego wizualnie drewna, wywołującej efekt przytulności wikliny, po akcenty kamienne i tekstylia. Nie może zabraknąć roślin doniczkowych – odmian dobrze dopasowanych do łazienkowych wnętrz.



# 100 lat tradycji

OD 100 LAT KFA ARMATURA WSPIERA PROFESJONALNE WYBORY SWOICH KLIENTÓW. PRODUKTY KFA SĄ FUNKCJONALNE; ZAPROJEKTOWANE Z MYŚLĄ O TECHNOLOGICZNYCH POTRZEBACH EKIP REMONTOWYCH, HYDRAULIKÓW I SPECJALISTÓW OD INSTALACJI WODNYCH/C.O.

Przemysłana budowa zaworów KFA to wysoka jakość, którą możemy „zważyć”. Są one średnio o 11% cięższe od analogicznych modeli drugiej najpopularniejszej marki w Polsce i najcięższe wśród produktów o klasie parametrów nominalnych 25 barów/150°C. Brak niklowania wewnętrznych powierzchni i gwintów w zaworach ma realny wpływ na jakość spożywanej przez nas wszystkich wody. Dodatkowo specjalna konstrukcja motylików lub dźwigni znacznie ułatwia eksploatację zaworów.

Do nowoczesnych zastosowań dedykowane są kurki kulowe KFA GLIK, które mogą pracować w instalacjach, w których stosowany jest roztwór wody z glikolem (zawartość glikolu do 50%), czego wynikiem jest ich efektywne działanie w zakresie temperatur od -20 do +150°C oraz w warunkach wysokiego ciśnienia do 25 barów. Glikol nie zamarza w warunkach atmosferycznych, dlatego z powodzeniem stosowany jest w nowoczesnych i tradycyjnych systemach grzewczych oraz w instalacjach wodnych.

Od szczelności i niezawodności działania armatury instalacyjnej zależy bezpieczeństwo jej użytkowników. Ma ona także kluczowe znaczenie dla bezpieczeństwa danego obiektu, gdyż pozwala na szybkie odcięcie gazu w sytuacji awaryjnej. Sterowanie jego dopływem powinno być więc nieskomplikowane i maksymalnie skuteczne. Dobry zawór do gazu powinien spełniać wszystkie międzynarodowe, europejskie normy i posiadać wszelkie niezbędne atesty, a także znormalizowane gwinty R i RP. Wysoki poziom szczelności w zaworach KFA zapewniają dwie gumowe uszczelki znajdujące się w trzpieniu oraz dwa niezależne teflonowe oringi w kuli.

Mosiądz CW617N, z którego wykonane są zawory KFA Armatura spełnia również wszelkie normy dotyczące ołowiu: są całkowicie pozbawione. Co ważne, materiał jest ekologiczny – nadaje się do recyklingu.



## TO WYRÓZNIĄ KFA

Wyróżnikiem marki na rynku jest także szeroka dostępność części zamiennych – jeśli po okresie gwarancji awarii ulegnie jeden element, nie będzie konieczności zakupu nowego produktu. Takie działanie to poza komfortem dla Klientów, także wyraz troski o środowisko naturalne. Nowoczesne rozwiązania w obszarze technologii wodnej i gazowej to gwarancja jakości i bezpiecznej instalacji.

**100** LAT TRADYCJI  
KFA ARMATURA



# 15 LAT GWARANCJI NA WSZYSTKIE ZAWORY KFA ARMATURA



## DOPASUJESZ JE DO KAŻDEJ TWOJEJ INSTALACJI!

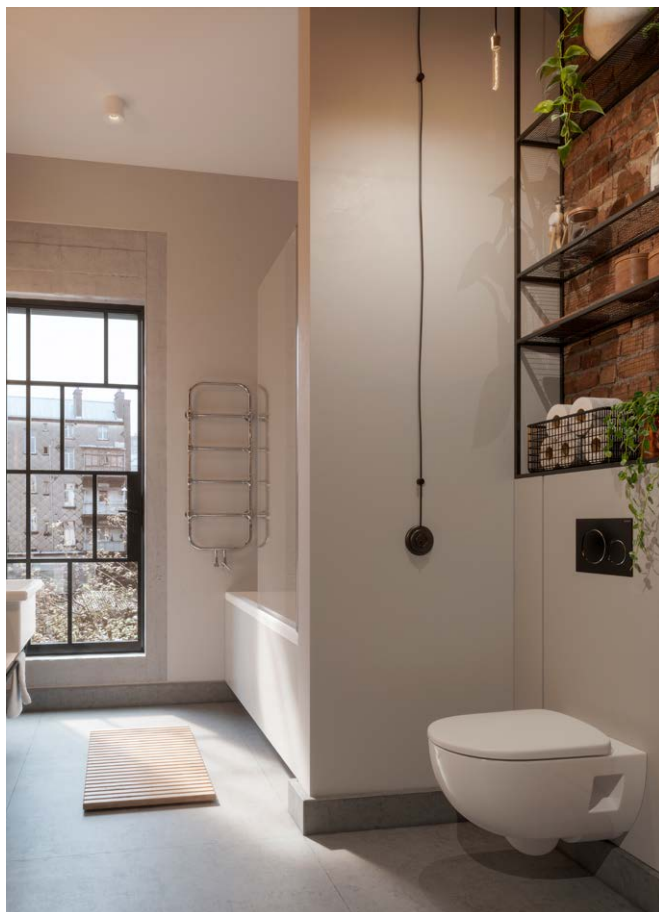
W ofercie KFA Armatura znajdziesz zawory wodne o najlepszych parametrach 150°C przy ciśnieniu 25 barów. Są one o 11% cięższe od innych specyfikowanych na takie samo ciśnienie robocze. Zawory gazowe KFA klasy MOP5 są dostępne w dwóch wersjach nakrętno-nakrętnej i nakrętno-wkrętnej.



Przypominamy, że od dnia 24.05.2021. do 15-tu lat została wydłużona gwarancja na: **ZAWORY GAZOWE, ZAWORY ŻELIWNE, ZAWORY ZWROTNE** oraz zawory wypływowe, zawory kątowe, zawory kulowe wodne, elementy złączne, zawory C.O. (z wykluczeniem głowic, pakietów termostatycznych oraz czarnych i grafitowych akcesoriów grzejnikowych).

# Wysoka jakość od 60 lat

BEZ CZEGO NIE WYOBRAŻAMY SOBIE ŁAZIENKI? MIMO ŻE KAŻDY ODPOWIEDZIAŁBY NA TO PYTANIE INACZEJ, BO KAŻDY MA INNE PRIORYTETY, ŻADNA ŁAZIENKA NIE MOGŁABY ISTNIEĆ BEZ ODPOWIEDNIO DOBRANEJ TOALETY, KTÓRA NIE TYLKO POZWOLI NA ZAŁATWIENIE POTRZEB, ALE TEŻ UMOŻLIWI SPĘDZENIE CZASU W ŁAZIENCIE KOMFORTOWO I JEDNOCZEŚNIE ZAPEWNIAJĄC JEJ SPÓJNY, ESTETYCZNY WYGLĄD.



## OSZCZĘDNOŚĆ WODY I EKOLOGIA PODCZAS PRODUKCJI

Ważną cechą misek WC Rimfree jest także oszczędność. Toalety są dostosowane do spłukiwania w oszczędnym trybie  $\frac{3}{4}$  litra, pozwalającym na ekonomiczne spłukiwanie i jednocześnie ograniczenie kosztów przeznaczonych na wodę. Wszystko dzięki specjalnemu systemowi dystrybucji wody we wnętrzu toalety, który w taki sposób prowadzi strumień, aby przy mniejszym zużyciu obmywał całą miskę. Podczas tworzenia toalet oszczędności zostały poczynione też na etapie produkcji. Każda fabryka ma bowiem własną oczyszczalnię, przez co raz wykorzystana woda może być użyta ponownie.

Toalety KOŁO z tego właśnie słyną. Wysoka jakość każdego produktu opuszczającego polskie fabryki zaczyna się już na początku produkcji. Dostarczane materiały, czyli kaoliny i gliny, są ściśle kontrolowane pod względem swojego składu i tylko te najczystsze dopuszczane są do dalszych etapów. Następnie podczas każdego kroku tworzenia ceramiki czuwają specjaliści oceniający jakość wyrobu – od formowania, przez szklwienie, wypalanie aż po pakowanie gotowego wyrobu. Tylko tak pieczołowity proces kontroli może sprawić, że otrzymywana na końcu ceramika wytrzymuje wiele lat w łazience i jest jej ozdobą na długi czas.

Trwałość to nie jedyna zaleta, jaką wyróżniają się produkty marki KOŁO. Również to, jak wyglądają, jest istotne dla każdego właściciela łazienki. Stąd szereg różnorodnych kolekcji, które z pewnością wpiszą się we współczesne trendy. Dla tych, którzy wybierają toalety wiszące, znajdują się miski WC o różnorodnych kształtach i wykonaniu – od klasycznych, owalnych, tradycyjnych kształtów po prostokątne, nowoczesne modele. Tradycyjny design znaleźć można wśród kolekcji Rekord i Nova Pro. Prostokątny kształt odnaleźć można natomiast w designerskiej kolekcji Modo.

Dla tych, którzy cenią spójne i zwarte kształty powinni zainteresować się szczególnie opcją krytych mocowań toalet. Zapewniają one elegancki wygląd a jednocześnie łatwe czyszczenie, gdyż brak zakamarków to brak trudno dostępnych przestrzeni. Takie toalety znaleźć można w kolekcjach Modo oraz Nova Pro Premium.

Ceramika KOŁO to także innowacyjne rozwiązania, pozwalające na zachowanie wyższego poziomu czystości i higieny. Jednym z nich jest Rimfree – technologia opracowana w zakładach KOŁO. Zakłada ona charakterystyczny sposób budowy miski WC – w przeciwieństwie do tradycyjnych toalet, te wyposażone w Rimfree nie mają wewnętrznego kołnierza, a tym samym nie mają miejsca, w którym zwykle gromadzą się zarazki. Kołnierz także niebywale trudno wyczyścić, a wszelkie próby wiążą się zwykle ze stosowaniem żrących środków chemicznych.

Korzystając z Rimfree nie musisz stosować niebezpiecznych środków do czyszczenia toalety. Wystarczy łagodne mleczko czyszczące i ściereczka, którą należy przetrzeć krawędź miski – i gotowe!



# ODWODNIENIA LINIOWE PLASTIKOWE



Przedłużona gwarancja do 6 lat



Konfigurator odpływu  
prysznicowego, ułatwiający  
wybór produktu



Filmy serwisowe i instalacyjne  
ułatwiające instalację



Dostępność części  
zamiennych od 25 lat

**6**

lat gwarancji



APZ8 Simple



APZ9 Simple



APZ10 Simple



APZ10BLACK Simple



APZ10BLACK-BRASS Simple

# Ciepła woda na życzenie

CYRKULACJA CIEPŁEJ WODY UŻYTKOWEJ (C.W.U.) TO SPOSÓB NA CIEPLĄ WODĘ W KRANIE BEZ CZEKANIA. JĘST TO POWSZECHNIE ZNANA INSTALACJA, JEDNAKŻE NIE JĘST STOSOWANA W KAŻDYM DOMU. ZDARZA SIĘ RÓWNIEŻ, ŻE POMPA OBIEGOWA DZIAŁA 24 GODZINY NA DOBĘ. W TYM ARTYKULE PRZEDSTAWIĘ CAŁĄ IDEĘ BUDOWANIA INSTALACJI CYRKULACYJNEJ I JAK Z NIEJ POPRAWNIE KORZYSTAĆ.



## Rafał Mróz

Z branżą hydrauliczną związany od ponad dziesięciu lat, zarówno jako instalator, jak i profesjonalny doradca ds. sprzedaży. Prowadzi bloga „Domowe Instalacje Hydrauliczne”.

Co to jest cyrkulacja ciepłej wody użytkowej? Najprościej to można wytłumaczyć, mówiąc, że jest to dodatkowy obieg instalacji wodnej, który zapewnia przyspieszony dostęp do ciepłej wody. Taką instalację wodną prowadzi się od zasobnika do punktów odbioru ciepłej wody, takich jak prysznic czy zlewozmywak. Przyczynia się ona do oszczędności, ponieważ nie trzeba czekać na ciepłą wodę, spuszczając nawet kilka litrów zimnej na dobę. Oczywiście nie w każdym domu taka instalacja będzie niezbędna.

### KIEDY WARTO ZAMONTOWAĆ?

Najważniejszym kryterium dla zamontowania cyrkulacji c.w.u. jest wielkość domu. Odległości pomiędzy zasobnikiem a ostatnim odbiornikiem mogą sięgać kilkunastu lub nawet kilkudziesięciu metrów.



Woda podczas nieużytkowania w takiej instalacji wystudzi się i stąd mamy w kranie przez jakiś czas zimną wodę. W prosty sposób można tego uniknąć, jednak trzeba o tym pomyśleć, zanim wprowadzimy się do nowego domu, bądź przeprowadzimy generalny remont. Instalacja cyrkulacji ciepłej wody użytkowej powinna być wykonana podczas budowy całej instalacji wodnej w domu. Najlepiej, aby zakupiony projekt domu, zawierał zaprojektowaną instalację c.w.u.

### POZNAJ KORZYŚCI

Po pierwsze skracamy czas oczekiwania na ciepłą wodę lub w ogóle go eliminujemy. Czas od odkręcenia kranu do momentu podłożenia ręki pod napływającą wodę może być wystarczający, aby poczuć od razu ciepło. Oczywiście sam komfort nie jest jedynym kryterium dla zamontowania cyrkulacji. Zarówno ze względów ekonomicznych, jak i ekologicznych warto zadbać o ograniczenie zużycia wody. Jej koszt jest coraz wyższy z każdym rokiem.

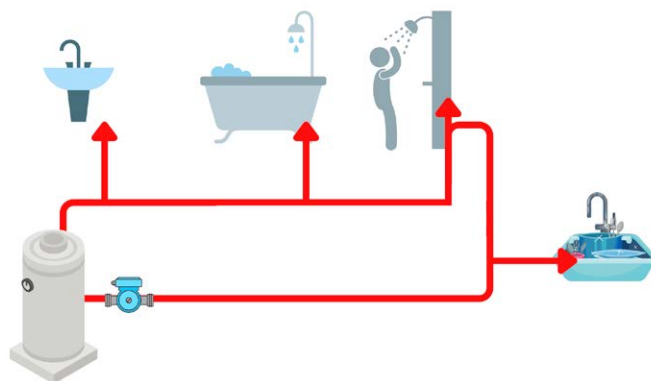
Podczas odkręcenia kranu, gdy nie mamy instalacji cyrkulacji ciepłej wody użytkowej, w rurze pp o średnicy 20 mm i długości 15 mb znajdują się ponad 2 litry wody. Ile razy dziennie odkręcamy kran czy to po skorzystaniu z toalety lub do umycia np. jabłka w zlewozmywaku w kuchni? A jeśli nie mieszkamy sami w domu, to trzeba to pomnożyć przez liczbę mieszkańców. Można oczywiście opłukać ręce w zimnej wodzie, ale przecież nie po to jest w domu zasobnik na ciepłą wodę, aby myć ręce w zimnej wodzie.

### JAK TO JEST ZBUDOWANE?

Budowa instalacji cyrkulacji ciepłej wody jest stosunkowo łatwa do wykonania. Dodatkowa rura jest poprowadzona wzdłuż odbiorników, dzięki czemu ciepła woda jest równocześnie doprowadzana do każdego urządzenia w domu. Najlepiej obrazuje to powyższa grafika.

Z zasobnika, rurami pod ciśnieniem ciepła woda płynie do każdego odbiornika w domu. Dzięki zastosowaniu pompy obiegowej,

zwanej cyrkulacyjną, ciepła woda jest w obiegu. Czas oczekiwania na ciepłą wodę skraca się, ponieważ przygotowana woda jest tuż przy odbiorniku. Im bliżej jest możliwość wpięcia się z instalacją cyrkulacyjną, tym mniej zimnej wody wypłynie z kranu. Najbardziej jest to odczuwalne pod prysznicem, gdyż służy on nam do szybkiego obmycia całego ciała.



Bardzo ważna jest również izolacja rur ciepłej wody. Co prawda cała energia cieplna pozostanie w domu, ale instalacja wodna nie służy do ogrzewania domu. Im cieplejsza izolacja zostanie użyta, tym wolniej woda będzie się wystudzała w instalacji.

### CYRKULACJA CIEPŁEJ WODY W MAŁYM DOMU. CZY WARTO?

Montaż cyrkulacji nie zawsze musi być konieczny, zwłaszcza w małych domach. Jeśli odległości od źródła ciepła do odbiorników są niewielkie, to śmiało możesz zrezygnować z instalacji cyrkulacyjnej. Nie odczuwamy znaczącej różnicy podczas odkręcenia baterii, stosując w takim domu pompę obiegową ciepłej wody.

To, czy pompa cyrkulacyjna jest nam potrzebna decyduje układ pomieszczeń i rozlokowanie punktów odbioru. W małym domu, w którym wszystkie punkty znajdują się przy tych samych ścianach cyrkulacja nie jest niezbędna. Jeśli jednak łazienka, kuchnia i kocioł gazowy są ulokowane dosyć daleko od siebie, przy innych ścianach, to wtedy warto rozważyć instalację cyrkulacyjną.

### JAK WYBRAĆ POMPĘ CYRKULACYJNĄ?

Pompa cyrkulacyjna spełnia tylko jedno zadanie: wymuszenie obiegu ciepłej wody. To, jaką zastosujemy pompę, nie ma dużego znaczenia. Warto jednak rozważyć zakup energooszczędnego rozwiązania, ponieważ zapewni nie tylko ciepłą wodę w kranie, ale również nie wpłynie znacząco na domowy budżet.

### STEROWANIE POMPĄ CYRKULACYJNĄ

Sterować pompą cyrkulacyjną możemy na dwa sposoby.

- Po pierwsze można użyć wyłącznika czasowego za pomocą którego zaprogramujesz, w jakich godzinach pompa ma pracować. Jeśli jesteś poza domem od 8 do 18, to w tych godzinach pompa może nie pracować.
- Druga opcja sterowania jest bardziej zaawansowana, ale co za tym idzie i droższa. Poza nastawą czasową czujnik mierzy temperaturę wody w danym miejscu na instalacji i załącza pompę tylko wtedy gdy temperatura spada.

### PODSUMOWANIE

Decydując się na budowę nowego domu lub generalny remont starego warto przeanalizować rozmieszczenie pomieszczeń i zdecydować czy cyrkulacja ciepłej wody jest potrzebna i opłacalna z ekonomicznego punktu widzenia.

# Dane w wersji EKO

CORAZ MOCNIEJ PRZYŚWIECA NAM FILOZOFIA TZW. SPOŁECZNEJ ODPOWIEDZIALNOŚCI BIZNESU (ANG. CSR – CORPORATE SOCIAL RESPONSIBILITY). NAJOGÓLNIJ MÓWIĄC JEST TO STRATEGIA ZAKŁADAJĄCA PRZYJMOWANIE PRZEZ PRZEDSIĘBIORSTWA SZEROKO POJĘTEJ ODPOWIEDZIALNOŚCI W STOSUNKU DO SPOŁECZEŃSTWA ZA PROWADZONE DZIAŁANIA. OBEJMUJE ONA TAKIE KWESTIE JAK UWZGLĘDNIANIE INTERESÓW SPOŁECZNYCH, DBAŁOŚĆ O ZRÓWNOWAŻONY ROZWÓJ CZY OCHRONA ŚRODOWISKA.



To trend jak najbardziej słuszny, współcześnie bardzo pożądanym, który wdraża w swoją codzienność coraz więcej firm. Ta proekologiczna myśl jest zgodna także z założeniami elektronicznej wymiany danych (EDI – ang. *Electronic Data Interchange*). W jaki sposób komunikacja EDI sprzyja działaniom CSR?

#### IDEA EDI

Komunikacja EDI polega na integracji ze sobą dwóch różnych systemów informatycznych tak, aby możliwe było wymienianie między nimi ustrukturyzowanych komunikatów elektronicznych. Co więcej są to komunikaty uniwersalne, zawarte w typowych dokumentach handlowych, mające zastosowanie w przedsiębiorstwach na całym świecie. Po wdrożeniu takiej usługi w swoim przedsiębiorstwie rola człowieka zostaje ograniczona do minimum, a procesy elektronicznej wymiany danych odbywają się automatycznie. Rezygnacja z ręcznego wypełniania dokumentów operacyjnych przynosi w rezultacie szereg korzyści dla prowadzonego biznesu, m.in. znaczące przyspieszenie obiegu dokumentów czy skuteczniejsze zarządzanie łańcuchem dostaw. Wiele z nich jest ściśle związanych z dbaniem o środowisko.

#### BIZNES BEZ PAPIERU

Jedną z tych korzyści jest trend „paperless”, czyli biznes bez papieru. Polega on przejściu ze standardowych, papierowych dokumentów na ich wersje elektroniczne. Podczas wdrażania tej zmiany klienci często ze zdumieniem obserwują, jak duże koszty oznaczało dla ich biznesu dotychczasowe korzystanie z papieru. Statystycznie można to zobrazować w następujący sposób: zmiana 50 papierowych faktur miesięcznie na tożsame im e-faktury przekłada się na oszczędność dwóch dni pracy oraz od kilkuset do kilku tysięcy złotych oszczędności na energii, eksploatacji urządzeń i papierze do druku. W EDISON S.A. sami staramy się nie tylko promować ten trend, ale także samodzielnie go realizować. Przykładem jest choćby fakt, że wszyscy klienci otrzymują od nas faktury w wersji elektronicznej, a nie papierowej.

#### PORTAL SAFE

W praktykowaniu postawy proekologicznej służy nam jedno z naszych rozwiązań – SAFE, czyli System Archiwizacji Faktur Elektronicznych. Narzędzie to pozwala w łatwy i bezpieczny sposób archiwizować i bezpiecznie dystrybuować e-faktury do wszystkich klientów. Proces ten obejmuje wszystkie etapy: od wystawienia faktury, przesłania na skrzynkę odbiorcy SAFE Portal, wysłania powiadomienia i archiwizację faktury, po odbiór w wybrany sposób (e-mail, portal, EDI) wraz z potwierdzeniem odbioru dokumentu.

#### OSZCZĘDNOŚĆ

W jaki sposób narzędzie SAFE wspiera filozofię proekologiczności? Znow spójrzmy na statystyki: wysyłając 2 000 faktur miesięcznie firma oszczędza rocznie:

- 6 000 kartek papieru, ocalając 1 drzewo;
- wystarczającą ilość paliwa, aby przejechać przeciętnym samochodem 53 kilometrów;
- 1 metrów sześciennych przestrzeni magazynowej;
- 1.33 kilogramów substancji zanieczyszczających powietrze.

Komunikację EDI wraz z Systemem Archiwizacji Faktur Elektronicznych stosuje od ponad 8 lat Grupa SBS. Od 2014 roku świadczymy Grupie SBS usługę EDI, czyli automatyzujemy proces wysyłania i odbierania faktur elektronicznych. Od tamtej pory komunikacja EDI jest

## REZYGNACJA Z RĘCZNEGO WYPEŁNIANIA DOKUMENTÓW OPERACYJNYCH PRZYNOSI W REZULTACIE SZEREG KORZYŚCI DLA PROWADZONEGO BIZNESU, M.IN. ZNACZĄCE PRZYSPIESZENIE OBIEGU DOKUMENTÓW CZY SKUTECZNIEJSZE ZARZĄDZANIE ŁAŃCUCHEM DOSTAW.

w Grupie SBS wiodącą formą wymiany dokumentów z partnerami handlowymi, a projekt jest ciągle rozwijany. Bardzo się cieszymy widząc wśród naszych klientów tak głęboką świadomość nie tylko biznesową, ale i ekologiczną. Z naszej perspektywy branża instalacyjno-grzewcza coraz częściej i coraz mocniej stawia na wdrażanie EDI w prowadzonych przez siebie procesach biznesowych.

#### KOMUNIKATY EDI

Działań proekologicznych nie zamykamy wyłącznie w byciu „paperless” czy w korzystaniu z SAFE'a. Istotne jest postawienie na jak największą automatyzację wszystkich procesów w firmie. Najczęściej wykorzystywanymi dokumentami elektronicznymi wśród naszych klientów są: Zamówienie (ORDERS), Faktura (INVOIC) i Faktura Korekta (CORINV). Są one najbardziej popularne, ale stanowią tylko początek długiej listy komunikatów EDI. Innym przydatnym dokumentem jest Awizo Dostawy (DESADV). Odpowiada ono za przekazywanie informacji o specyfikacji towarów przesyłanych kupującemu. W sposób bezpośredni skraca tym samym procesy logistyczne związane m.in. z rozładunkiem czasu o kilkadziesiąt procent, co ma wpływ choćby na optymalizację pracy kierowcy. A to z kolei przekłada się na zmniejszenie emisji spalin do atmosfery auta dostawczego stojącego do rozładunku. Przykład ten też dobrze obrazuje, że działania ekologiczne wymagają często analizy z szerszej perspektywy. Zachęcamy wszystkich czytelników do przyjrzenia się swoim przedsiębiorstwom – czy społeczna odpowiedzialność biznesu stała się już częścią Waszego biznesowego DNA?

Firma EDISON S.A. nieprzerwanie od 25 lat świadczy usługi elektronicznej wymiany danych (EDI), zapewniając pełną cyfryzację procesów biznesowych między firmami. Posiada doświadczenie w optymalizacji procesów logistycznych, sprzedażowych i księgowych. Obsługuje niemal każdy sektor rynku: m.in. sieci handlowe, motoryzację, producentów, dystrybutorów, grupy zakupowe. Od 2019 r. jest częścią międzynarodowej Grupy EDITEL, największego operatora EDI w Europie Środkowo-Wschodniej.



#### Więcej informacji

✉ info@edison.pl

🌐 www.edison.pl

# Nowe obowiązki wobec sygnalistów

---

DO ŻYCIA WESZŁA DYREKTYWA O SYGNALISTACH. KIM JEST SYGNALISTA  
I KOGO DOTYCZĄ NOWE OBOWIĄZKI? WYJAŚNIAMY.



17 grudnia 2021 r. upłynął termin implementacji przez Polskę Dyrektywy (UE) 2019/1937, regulującej ochronę sygnalistów (z ang. „whistleblower”), tj. osób zgłaszających informacje o nieprawidłowościach. Polski ustawodawca nie wprowadził w życie ustawy o ochronie osób zgłaszających naruszenia prawa. Chociaż był to obowiązek wynikający z dyrektywy. Oznacza to, iż na chwilę obecną dyrektywę należy stosować wprost. W momencie wejścia w życie odpowiedniej ustawy zakres niektórych obowiązków może ulec zaostreniu.

### KIM JEST SYGNALISTA?

Sygnalista to osoba posiadająca wiedzę o naruszeniach prawa w związku z wykonywaniem swoich obowiązków i która, w celu zaprzestania tych praktyk, zgłasza je właściwym organom. Osobą tą może być zarówno pracownik, jak i osoba zatrudniona na podstawie umowy cywilnoprawnej – stażysta, wolontariusz, osoba w trakcie rekrutacji, były pracownik, wykonawca czy dostawca.

Sygnalista, jak wynika to z istoty tej instytucji, jest zatem bezpośrednio narażony na działania odwetowe ze strony podmiotu, w stosunku do którego zgłaszane są nieprawidłowości.

Nieprawidłowości mogą mieć bardzo zróżnicowany charakter. Mogą dotyczyć np. naruszeń z zakresu prawa pracy, prawa podatkowego, ale mogą też dotyczyć kwestii ochrony środowiska, danych osobowych oraz wszelkich przepisów, których dana organizacja jest obowiązana przestrzegać.

Uchwalona w październiku 2019 roku Dyrektywa ma za zadanie zapewnić bezpieczeństwo sygnalistom, aby mieli przestrzeń przeciwdziałać nieprawidłowym praktykom.

Co więcej, o ile zaistnieją uzasadnione podstawy pozwalające sądzić, że zgłoszenie jest niezbędne do ujawnienia naruszeń prawa, to sygnalista co do zasady ma być zwolniony z odpowiedzialności za zniesławienie, naruszenie tajemnicy przedsiębiorstwa, obowiązku poufności, czy też naruszenia przepisów o ochronie danych osobowych w związku z dokonaniem zgłoszenia. Jeżeli zgłoszenie okaże się uzasadnione, organizacja nie będzie mogła dochodzić wobec niego roszczeń odszkodowawczych.

Dyrektywa o sygnalistach wprowadza również domniemanie prawne, że w przypadku poniesienia szkód przez sygnalistę, jest ona wynikiem działań odwetowych za dokonanie zgłoszenia. Oznacza to, że ciężar dowodu jest przerzucony na organizację i to ona musi wykazać, że przeprowadzone działania wynikały z należytego uzasadnionych powodów.

### KTO BĘDZIE OBJĘTY DYREKTYWĄ O SYGNALISTACH?

Do wdrożenia dyrektywy o sygnalistach będą zobligowane wszystkie podmioty w sektorze publicznym, tj. instytucje publiczne, a także w sektorze prywatnym, o ile zatrudniają powyżej 50 osób.

Ważne jest jednak podkreślenie, że podmioty zatrudniające powyżej 250 pracowników zostały zobligowane do wdrożenia odpowiednich regulacji już 17 grudnia 2021 roku. W przypadku instytucji zatrudniających od 50 do 249 pracowników termin ten został wydłużony o dwa lata, tj. do 17 grudnia 2023 roku.

Dyrektywa ta będzie miała na pewno niebagatelny wpływ na procedury compliance w przedsiębiorstwie, o których pisaliśmy już na naszym blogu (<https://www.primolege.pl/compliance>). Dlatego przygotowując przedsiębiorstwo do wdrożenia nowych przepisów warto mieć na względzie kompleksowość koniecznych zmian.

### JAK WDROŻYĆ DYREKTYWĘ O SYGNALISTACH?

Podstawowym elementem, który jest niezbędny do wdrożenia dyrektywy ochraniającej sygnalistów, jest utworzenie bezpiecznych kanałów zgłoszeń i wewnętrznych procedur, które będą zapewniały poufność zgłoszeń o nieprawidłowościach, dostęp do nich jedynie osobom upoważnionym, a także możliwość anonimowej komunikacji z osobą zgłaszającą. Może być to program informatyczny lub inny powszechny sposób, jak chociażby skrzynka na listy dostępna w siedzibie przedsiębiorstwa. Poza tym dyrektywa o sygnalistach wprowadza między innymi:

- wprowadzenie ewidencji zgłoszeń i obowiązek udzielenia informacji zwrotnej w rozsądnym terminie (nie dłuższym niż trzy miesiące od potwierdzenia otrzymania zgłoszenia),
- obowiązek zapewnienia łatwo dostępnych i zrozumiałych informacji o wewnętrznych procedurach dotyczących zgłoszeń zewnętrznych do właściwych organów,
- umożliwienie sprawdzenia, zatwierdzenia lub poprawienia przez sygnalistę transkrypcji rozmowy telefonicznej z chwili zgłoszenia.

W kontekście ochrony sygnalistów, kluczowa jest również edukacja pracowników, że tego typu działania nie są „skarżeniem”, ani „donoszeniem”, a mają na celu poprawę bezpieczeństwa w funkcjonowaniu podmiotu i wyeliminowanie nadużyć, które – w przypadku chociażby kontroli – mogą nieść za sobą katastrofalne konsekwencje.

### SANKCJE PRZEWDZIANE W DYREKTYWIE O SYGNALISTACH

Kwestie sankcji w dyrektywie o sygnalistach zostały pozostawione do uregulowania państwowemu członkowskim Unii Europejskiej – zatem, dopóki nie zostanie uchwalona odpowiednia ustawa, nie można jednoznacznie określić, jakiej wysokości kary zostaną przewidziane, ani jaki charakter będą miały (administracyjny, cywilny czy karny). Przepisy unijne nakazują jednak, aby sankcjonowane były wszelkie działania związane z utrudnianiem dokonywania zgłoszeń, podejmowanie działań odwetowych wobec sygnalistów lub naruszenie obowiązku zachowania poufności ich tożsamości.

Ochrona sygnalistów wymaga zatem wprowadzenia kompleksowych procedur, nad których wdrożeniem warto rozpocząć prace z odpowiednim wyprzedzeniem. Trzy lata temu, w 2018 roku, bardzo podobna sytuacja była w kontekście RODO – na kilka tygodni przed rozpoczęciem obowiązywania tej dyrektywy w Polsce, w związku ze ogromnym wzrostem zainteresowania, specjaliści w tej dziedzinie mieli bardzo ograniczoną dostępność, dlatego zapraszamy do kontaktu z naszymi ekspertami już teraz. W ramach obsługi prawnej Kancelaria zapewnia przeprowadzenie analizy ryzyka poszczególnych obszarów, pod kątem ochrony sygnalistów, sporządzenie procedury zgłaszania nieprawidłowości i ochrony sygnalistów, przygotowanie dokumentów wewnętrznych, jak również pomoc prawną przy analizie zgłoszeń oraz przeprowadzeniu postępowań wyjaśniających.



**Paweł Kulesza**

Wspólnik Kancelarii Radców Prawnych Primo Lege Ossowski Kulesza Kuniewski Sp.J.



# DOCENIĆ

SŁOWA MAJĄ NIEZWYKŁĄ MOC. DZIŚ POROZMAWIAMY O TYCH, KTÓRE BUDUJĄ NASZE RELACJE.

Pandemia, złość, depresja, utrata relacji. Ostatnie czasy nie były zbyt dobre dla rozwoju kontaktów międzyludzkich. Oddalenie się od drugiego człowieka może rodzić frustrację i lęk. Przystajemy zaspokajając jedną ze swoich podstawowych potrzeb – bliskości. O tym, jak ważna to potrzeba może świadczyć wynik pewnego (niezbyt etycznego moim zdaniem) doświadczenia, nazywanego eksperymentem deprywacyjnym.

Za czasów panowania Fryderyka II Hohenstaufa kilkanaścioro dzieci odizolowano od rodziców zapewniając im wyżywienie i warunki bytowe. Matkom nie wolno było się do nich zbliżać, ani do nich mówić. Cesarz, na którego zlecenie eksperyment został przeprowadzony był ciekaw, czy dzieci pozbawione rozmów i kontaktu zaczną mówić językiem rodziców, czy może pradawnym językiem Adama i Ewy. Żadne z dzieci tego eksperymentu nie przeżyło.

Jakkolwiek to tragiczne, to mówi nam wyraźnie, że nie jesteśmy w stanie przeżyć bez kontaktu z innym człowiekiem. Oczywiście możesz powiedzieć, że są przecież samotnicy albo znane są postaci historyczne, które przeżyły swój żywot w samotności. Owszem, ale dokonały one takiego wyboru.

Nie tylko dotyk jest ważny. Słowa też mają niezwykłą moc. Z pewnością pamiętasz gdy ktoś cię zranił i co wtedy powiedział, jak doszło do całej sytuacji. Zadziwiające jest, jak potrafimy nawzajem siebie ranić. A bierze się to często z tego, że ktoś sam został zraniony wcześniej, był niedoceniony, niezauważony. Oddaje swoje doświadczenie innym i błędne koło się zamyka.

Tymczasem okazuje się, że mamy wpływ na ludzi. Mamy wpływ na to, żeby poczuli się lepsi, doskonalsi. To od nas często zależy, jak inny człowiek będzie myślał o sobie. Podobno (amerykańscy socjologowie to odkryli) wpływamy na 10 000 osób w ciągu całego naszego życia. I nie mówię tutaj o dyrektorach korporacji, politykach, czy dziennikarzach. Mówię o każdym z nas. Jak ogromna jest moc naszego wpływu!

To od Ciebie zależy, czy powiesz komuś coś, co kogoś wzmocni czy osłabi. Ludzie potrzebują zwłaszcza dzisiaj kogoś kto powie, że

wcale nie jest tak źle, jak ten ktoś o sobie myśli. Kiedy ostatnio kogoś doceniłaś/aś? Także, a może przede wszystkim, kogoś bliskiego. Kiedy wypowiedziałaś/aś słowa miłości, pochwały, do kogoś z kogo jesteś dumny/a? Niewiele potrzeba, żeby ktoś się poczuł lepiej. Czasem wystarczy „jestem z Tobą”, „wspieram Cię”, „masz prawo do np. smutku, złości, gorszego dnia”. Jest jeszcze bardzo ważne: „możesz na mnie liczyć”.

Jest coś jeszcze istotniejszego w relacjach: nie oceniam. Ocenianie jest bardzo łatwe, a może ranić. Naucz się dawać informację zwrotną, a nie ocenę. Używaj pochwał. „Świetnie to zrobiłeś, bardzo mi to pomogło”. „To naprawdę bardzo dobry tekst, otworzył mi oczy”. Mów co czułeś, co zrozumiałeś, jaki ktoś ma na ciebie wpływ.

Czy wiesz, że są na tym świecie co najmniej 3 osoby, które kochają Cię tak mocno, że byłyby w stanie za Ciebie oddać życie? A przynajmniej je zaryzykować.

Chciałbym dać Ci zadanie. Powiedz dzisiaj, najlepiej zaraz po tym jak to przeczytasz, przynajmniej pięciu osobom za co je cenisz, za co podziwiasz, kim są dla Ciebie. Ponieważ być może nie jest to dość powszechne, to możesz spotkać się z tym, że ktoś w reakcji popuka się w czoło. A jeżeli nie chcesz tego mówić, to spójrz na kogoś bliskiego, przyjaciela, członka rodziny, czy współpracownika i po prostu się uśmiechnij. Ale najpierw pomyśl ciepło o tej osobie.

A na koniec: jeżeli nikt Ci tego nie powiedział, to pozwól, że będę miał ten zaszczyt być pierwszą osobą, która ci powie: „Wierzę w Ciebie”. Mam na imię Andrzej i chcę dla Ciebie jak najlepiej.



**Andrzej Maciejewski**

Pasjonat Przywództwa i Ludzi.  
15 lat doświadczenia jako trener, coach i mentor.



W katalogu  
nagród  
**Integriss+**

**smartspot**  
.cloud

# Sieć dla każdego

SMARTSPOT.CLOUD™ I MAILO™ TO DWA NARZĘDZIA POZWALAJĄCE INACZEJ SPOJRZEĆ NA PROMOCJĘ FIRMY W INTERNECIE. DZIĘKI NASZYM ROZWIĄZANIOM MOŻNA SKUTECZNIE I SAMODZIELNIE ZADBAĆ O SWÓJ MARKETING W SIECI.

## CZYM JEST SMARTSPOT.CLOUD™

SmartSpot.Cloud™ to nowoczesne narzędzie do zarządzania stroną internetową. Co ważne, poza systemem do edycji treści posiada także moduł do zarządzania wyglądem – układem strony, menu, kolorystyką, banerami. To otwiera przed edytorem zupełnie nowe możliwości reagowania na zmiany na rynku. Każdy nowy pomysł może zostać wdrożony i zaprezentowany klientom poprzez stronę WWW w niezwykle krótkim czasie.

Klient posiadający stronę WWW w systemie SmartSpot.Cloud™ może samodzielnie zmienić wygląd strony internetowej. Bez dodatkowych kosztów i bez pomocy informatyków.

Co więcej, strona internetowa jest automatycznie serwisowana. Daje to ciągle rozwijające się możliwości strony oraz bezpieczeństwo i zgodność z najnowszymi wymaganiami technicznymi. To ważne by firma nie była zaskakiwana problemami z działaniem oprogramowania czy koniecznością zakupu dodatkowych usług od specjalistów IT. Więcej o samym systemie można dowiedzieć się pod adresem: [www.smartspot.cloud](http://www.smartspot.cloud)

## CZYM JEST MAILO™

Mailo™ to system do gromadzenia adresów e-mail oraz rozsyłki wiadomości. Bez opłat miesięcznych. Z automatycznymi aktualizacjami. Więcej o samym systemie można dowiedzieć się pod adresem: [www.mailo.smartspot.cloud](http://www.mailo.smartspot.cloud)

## JAK DZIAŁA SMARTSPOT.CLOUD™?

Wdrażaniem oprogramowania internetowego zajmujemy się już od ponad 15 lat. Bazując na naszym doświadczeniu ze stronami WWW i obecnych wymaganiach rynkowych wybraliśmy szereg kluczowych cech, które są dostępne w każdej wersji oprogramowania. Kupując SmartSpot.Cloud™ otrzymujecie Państwo szereg wyselekcjonowanych narzędzi, istotnych dla poprawnego działania stron WWW w dzisiejszym, mocno mobilnym Internecie.

Są to między innymi:

- Mobilna wersja strony internetowej (smartfony, tablety).
- Wersja na standardowe monitory.
- Wersja na wysokie rozdzielczości (np. monitory, telewizory 4k, 8k).
- Pomoc informatyków przy wdrożeniu,
- Automatyczne aktualizacje funkcjonalne całości oprogramowania.
- Automatyczne aktualizacje bezpieczeństwa całości oprogramowania.
- Wygodny system CMS oszczędzający czas.
- Konfigurator wyglądu strony WWW.

- Narzędzia SEO (pozycjonowanie) wbudowane w oprogramowanie.
- System kadrowania i skalowanie zdjęć.
- Wbudowane formularze ze zgodami RODO.
- Nielimitowana ilość treści.
- Instalacja oprogramowania na hostingu klienta, z licencją na zawsze, bez dodatkowych opłat.

## SERWISOWANA STRONA INTERNETOWA, CZYLI?

Kupując rozwiązanie SmartSpot.Cloud™ przez pierwszy rok strona internetowa klienta będzie przez nas automatycznie serwisowana. Wraz z aktualizacjami technicznymi i aktualizacjami bezpieczeństwa klient otrzyma także nowe funkcje poprawiające i rozszerzające działanie oprogramowania CMS. CMS to narzędzie, które pozwala samodzielnie zmieniać treści na stronie internetowej, a w przypadku naszego narzędzia także jej wygląd.

Dopiero po roku korzystania z aktualizacji klient decyduje czy chce je przedłużyć na kolejny rok. Jeśli nie, strona nie zostanie wyłączona. U nas licencję na stronę www klient otrzymuje na zawsze.

Jest to niezwykle ważne ponieważ pozwala elastycznie podejść do swojego marketingu, a ważne decyzje podejmować nawet w trakcie prac i korzystania z narzędzi. Aktualizacje nie dotyczą tylko określonych „wtyczek”, ale całości oprogramowania. Dzięki temu wszystkie jego elementy zawsze dobrze ze sobą współgrają, a nasi klienci uzyskują pewność poprawnego działania strony WWW w długim okresie czasu.

Dzięki materiałom szkoleniowym dostępnym na naszej stronie WWW klient uzyskuje możliwość zarządzania stroną bez wsparcia informatyków. Pomoc w zakresie instalacji i pierwszej konfiguracji dostarczamy my, czyli Ewitryna Sp.j. poprzez markę SmartSpot.Cloud™.

## CO MUSZĘ MIEĆ, ŻEBY ZACZAĆ?

W pierwszym etapie prac potrzebne będzie: logo firmy, informacja jakie treści (menu) mają pojawić się na stronie, kilka poglądowych zdjęć z ofertą. Bezpłatne konsultacje wstępne pozwolą rozwiązać wątpliwości i zweryfikować czy narzędzie jest odpowiednie dla firmy klienta.

Strony są instalowane na serwerach klienta z licencją na zawsze. Dlatego też potrzebny będzie także wykupiony hosting oraz adres strony internetowej. W tym także możemy pomóc. W imieniu klienta kontaktujemy się z dostawcami i przeprowadzamy cały proces instalacyjny. Brak działu IT w firmie nie stanowi tu problemu.

Po otrzymaniu (lub wytworzeniu) wszystkich potrzebnych elementów przygotujemy dla Państwa pomysł na stronę internetową opartą o narzędzie SmartSpot.Cloud™.

# EKSPRES BRANŻOWY

## Nowy Dyrektor Generalny w Grundfos



Alexander Gamolya, oprócz swojej obecnej funkcji Digital Sales Director na Europę, przejął także obowiązki Dyrektora Generalnego w Polsce (GPL), które wcześniej pełnił Robert Dudzik. Nowy Dyrektor Generalny dołączył do firmy Grundfos w 2005 roku. Jest postrzegany jako prawdziwy ambasador wartości firmy z silnym ukierunkowaniem na rozwijanie zespołów, talentów i zapewnianie mocnej współpracy między funkcjami. Alexander pochodzi z Ukrainy, przeniósł się do Polski w 2017 roku, mówi czterema językami. Słowem: kolejny silny kapitan za sterami. Będziemy obserwować Grundfosa jeszcze bardziej wnikliwie.

## Armatura jest kobietą



W tym roku KFA Armatura kończy 100 lat. W kolejne stulecie działalności firmę wprowadzi nowa Prezes: Magdalena Tokarczyk-

-Cyran, która objęła to stanowisko 1 lutego. Co ciekawe, jest to dopiero drugą w stułetniej historii spółki kobietą zarządzającą całym przedsiębiorstwem. Z początkiem lat 90-tych funkcję dyrektora naczelnego pełniła bowiem Pani Krystyna Pazdur. Magdalena dołączyła do zespołu KFA Armatura w sierpniu 2018 roku w roli Dyrektora Marketingu i Sprzedaży, a od września 2020 pełniła funkcję Członka Zarządu. Rok jubileuszowy także będzie obfitował w nowości. W ofercie KFA Armatura pojawi się m.in. linia złotych baterii łazienkowych Moza, a także kolekcja funkcjonalnych akcesoriów do łazienek w 3 kolorach. Poza tym mnóstwo nietypowych działań ekologicznych i produktowych. W końcu 100 lat ma się tylko raz w życiu!

## 25 lat AFRISO w Polsce



13 marca 1997 roku właściciel niemieckiego AFRISO Elmar Fritz oraz troje Polaków: Krystyna Turkiewicz, Aleksander Zacharewicz i Michał Kulicki powołało do życia spółkę AFRISO-Euro-Dynamika z siedzibą w Gliwicach. Życzymy całej ekipie z Polski samych sukcesów! Bez Was rynek instalacyjny nie byłby taki niebieski.

## 30 lat Elterm



Ryccerze branży grzewczej – tak wielu osobom w branży kojarzy się Elterm, który jest przykładem polskiej firmy z ogromnym potencjałem i wielką pasją. Życzymy Wam kolejnych dekad sukcesów i czekamy na Wasze kolejne innowacyjne produkty!

## Stiebel wjeżdża z nowościami



InnovationTOUR to projekt koncernu STIEBEL ELTRON, którego celem jest zbliżenie marki, innowacyjnych rozwiązań i produktów z partnerami i klientami. W 2022 roku mobilny salon wystawowy odwiedzi najważniejsze targi branży w Polsce. Mobilna wystawa STIEBEL ELTRON była obecna na targach Enex w Kielcach, spotkamy ją także na Targach Instalacje w Poznaniu.

## Nowe oblicze marki Hewalex



Początek roku 2022 w firmie Hewalex to moment premiery nowego logotypu będącego jednym z elementów odświeżenia wizerunku firmy. W tym roku przypada 30-lecie rozpoczęcia przez firmę Hewalex seryjnej produkcji kolektorów słonecznych. Produkt, który zapoczątkował dynamiczny rozwój firmy, stanowi nadal podstawę oferty kierowanej na rynek krajowy i zagraniczny. Bardzo istotnym elementem logotypu jest tzw. sygnet, czyli znak graficzny. Symbolizuje on stabilność i doświadczenie firmy, a także równowagę pomiędzy ciepłem a chłodem, będącą warunkiem uzyskania komfortu wewnętrznego. To także powiększone pokręta regulatorów temperatury i jednocześnie stylizowana litera „H” dla skojarzenia z nazwą firmy. W przeciwieństwie do poprzednich logotypów, obecny sygnet został przewidziany do samodzielnego występowania, aby w przyszłości stać się znakiem rozpoznawczym firmy.

# INSTALACJE

MIĘDZYNARODOWE TARGI INSTALACYJNE

25-27.04.2022



PARTNERZY KLUBU INSTALATORA



PATRONI MEDIALNI KLUBU INSTALATORA

MAGAZYN GRUPY SBS WWW.GRUPA-SBS.PL

DESIGN/BIZNES

ciepło.pl

fachowy instalator

INSTAL  
REPORTER

instalacjebudowlane.pl

ogrzewnictwo.pl

Ri Rynek instalacyjny

Więcej informacji na [www.grupa-sbs.pl](http://www.grupa-sbs.pl)



[www.facebook.com/GrupaSBS](https://www.facebook.com/GrupaSBS)



[www.grupa-sbs.pl](http://www.grupa-sbs.pl)



[www.youtube.com/user/GrupaSBS](https://www.youtube.com/user/GrupaSBS)