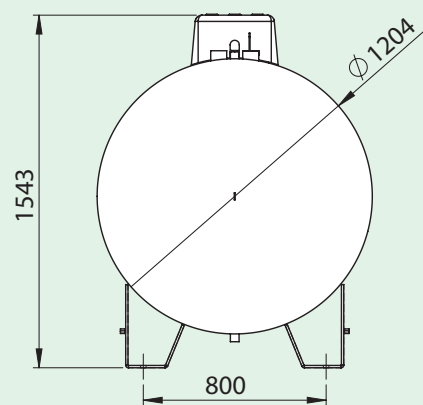
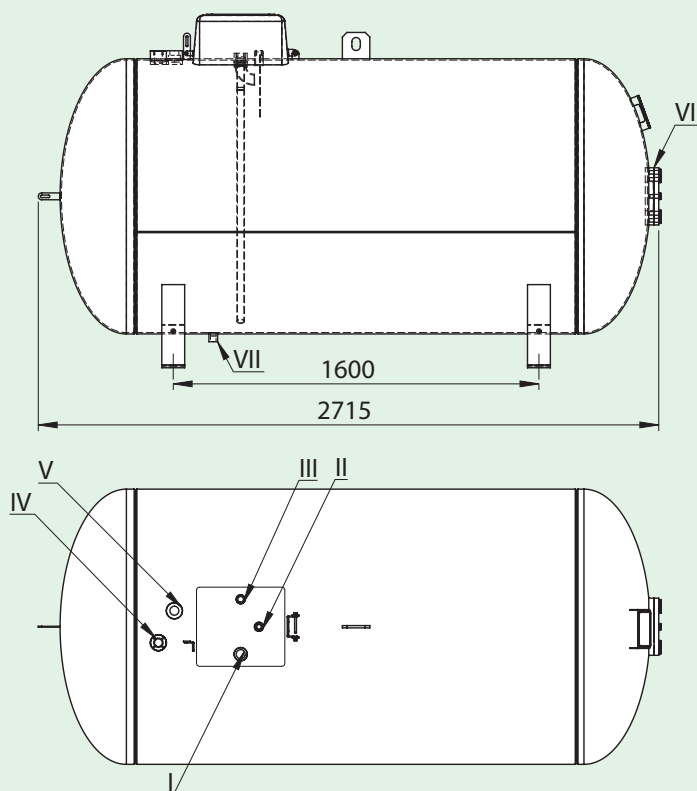




## Zbiornik LPG do magazynowania gazu płynnego



Lp.	Nazwa	Producent	Typ/nr. kat.	Ilość
I	Zawór bezpieczeństwa	RegO	RS3131	1
II	Zawór odcinający	RegO	CD31T	1
III	Zawór poboru fazy ciekłej	RegO	7550G	1
IV	Zawór poboru fazy gazowej	RegO	9101DK	1
V	Zawór napelnienia	RegO	L7579CT	1
VI	Poziomowskaz pływakowy	Rochester	6281	1
VII	Zawór awaryjnego opróżnienia	RegO	7590UT	1



Bezpieczeństwo termiczne – roboczy zakres temperatur od +40°C do -40°C (możliwość instalacji zbiornika w szerokim zakresie stref klimatycznych gdzie temperatury zimą spadają poniżej -20°C)



Nadzór UDT – 100 % zbiorników sprawdzanych pod nadzorem inspektorów Urzędu Dozoru Technicznego



Wyposażenie dodatkowe – właz inspekcyjny ułatwiający kontrolę wewnętrznej części zbiornika



Powłoka lakiernicza odporna na warunki atmosferyczne – wysokiej jakości farba stosowana w przemyśle okrętowym nanoszona na zbiornik w komorze bezpyłowej



Armatura zbiornikowa uznanych firm RegO oraz Rochester

Parametr	j.m.	EL-LPG 2700
Typ zabudowy		Zbiornik naziemny
Pojemność nominalna	l	2700
Pojemność użytkowa (85% poj. nominalnej)	l	2295
Czynnik roboczy		Propan; Propan-butan
Maksymalne dopuszczalne napięcie zbiornika	%	85
Maksymalne ciśnienie robocze	MPa	1,6
Ciśnienie obliczeniowe wewnętrzne	MPa	1,6
Ciśnienie próbne – hydrauliczne	MPa	2,29
Ciśnienie próbne – pneumatyczne	MPa	0,6
Ciśnienie nastawy zaworu bezpieczeństwa	MPa	1,56
Maksymalna temperatura robocza	°C	40
Minimalna temperatura robocza	°C	-40
Masa pustego zbiornika	kg	570
Maksymalna waga urządzenia w trakcie pracy	kg	1790
Maksymalna waga urządzenia przy próbie wodnej	kg	3270
Klasyfikacja płynu		I
Kategoria zagrożenia		IV

Zbiornik podlega pod pełny dozór techniczny